

К статье С.М Есиповича, С.Г.Семёновой, О.И. Семенец, с. 20–27

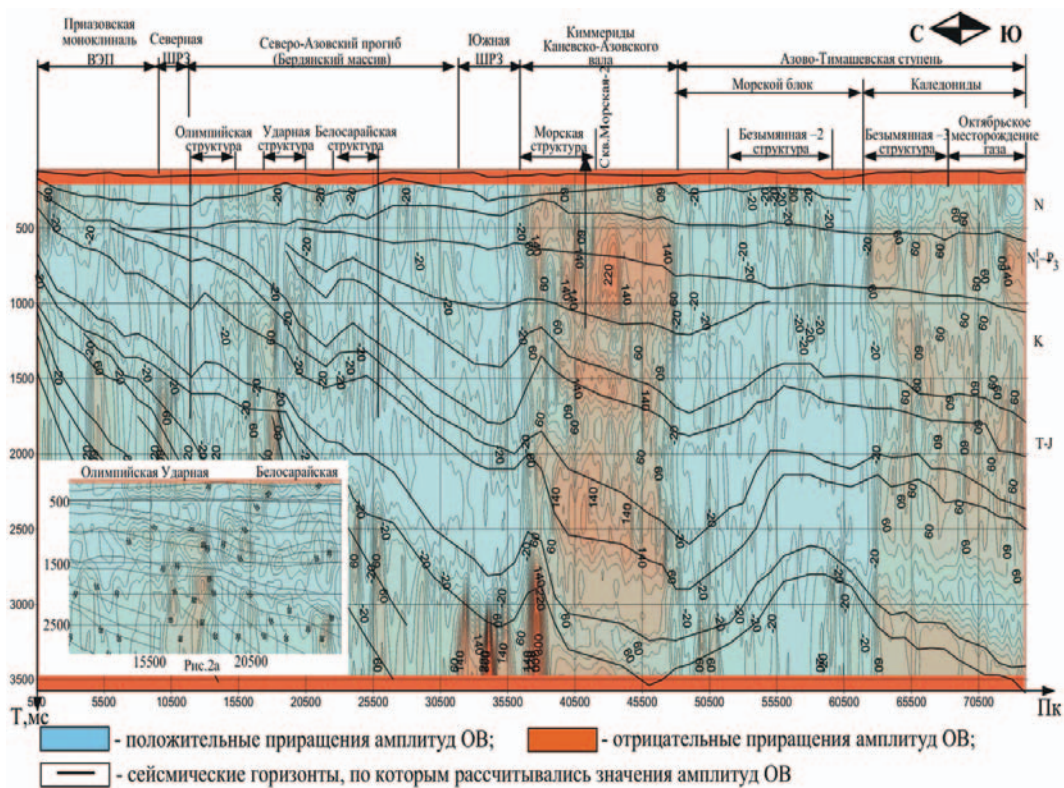


Рис. 2. Временной разрез изменения амплитуд ОВ по профилю 40501004

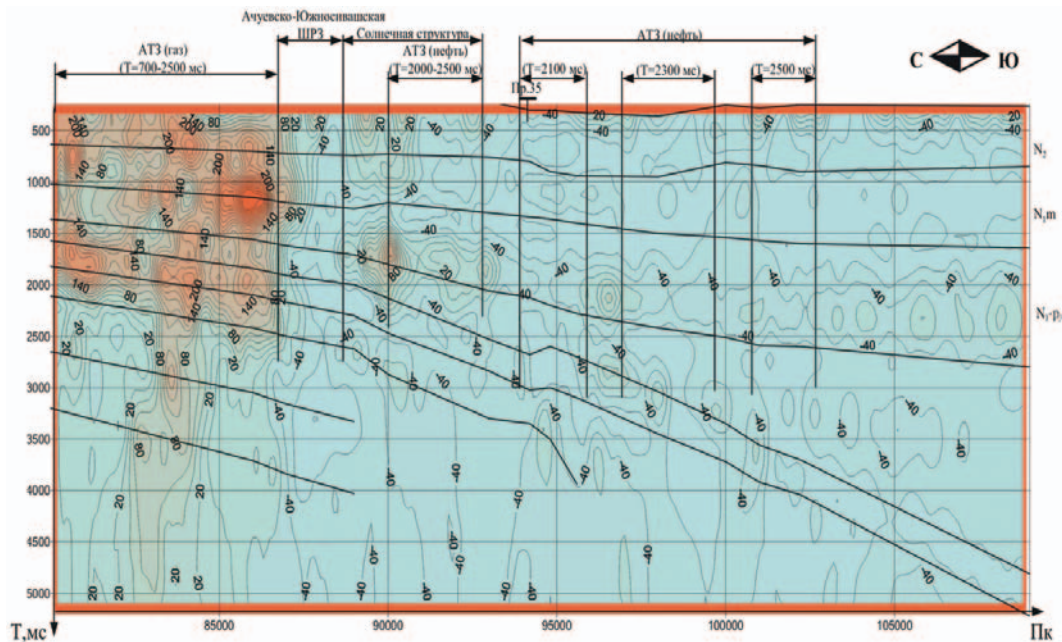


Рис. 3. Временной разрез изменения амплитуд ОВ по профилю 40501007. Условные обозначения те же, что и на рис. 2

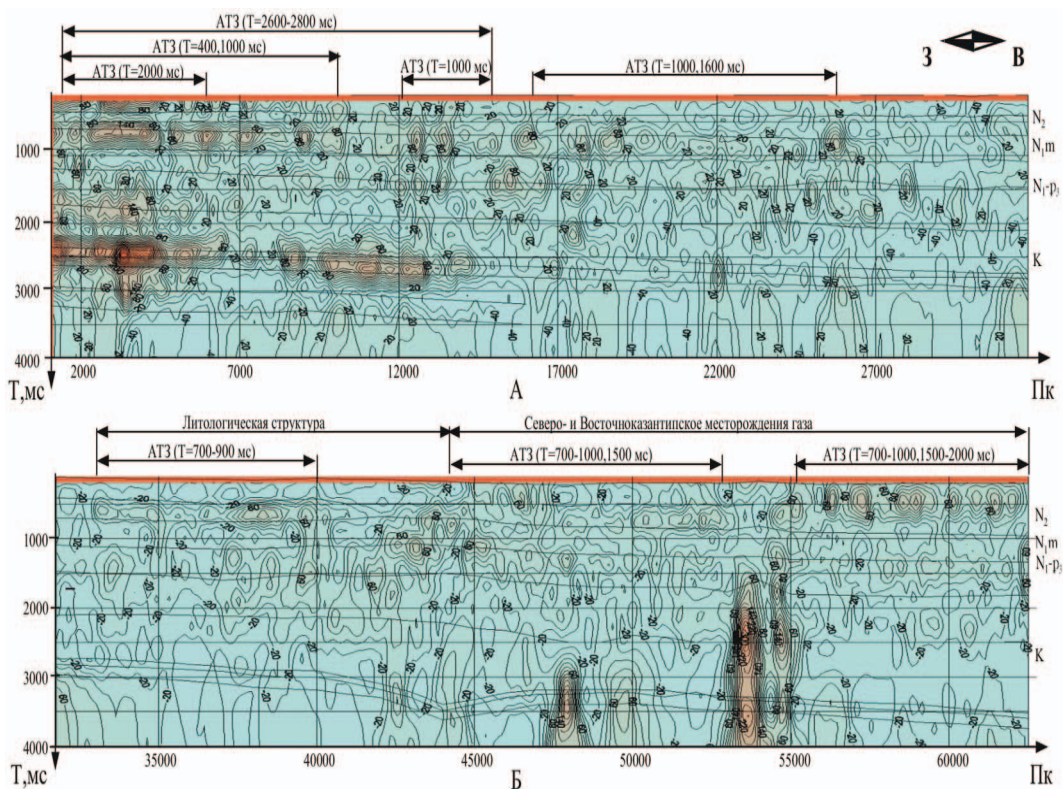


Рис. 4. Временной разрез изменения амплитуд ОВ по профилю 40501035 (западная часть) А – фрагмент, ПК 1000-32000, Б – фрагмент, ПК 3200–6200. Условные обозначения те же, что и на рис. 2

*К статье Е.Ф. Шнюкова, А.А. Пасынкова, А.А. Любичко и др., с. 28–36*

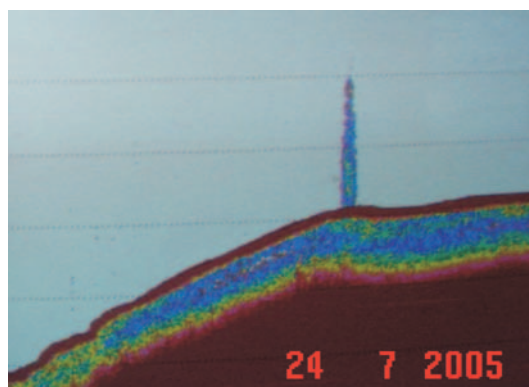


Рис. 1. Грязевой вулкан им. Л.И. Митина (эхограмма)

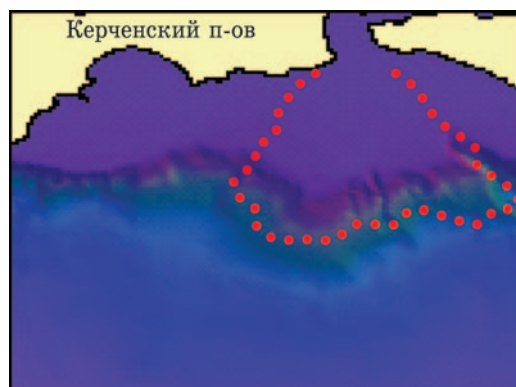


Рис. 2. Положение шлейфа конусов выноса погребенных палеодельт на прикерченском шельфе и материковом склоне



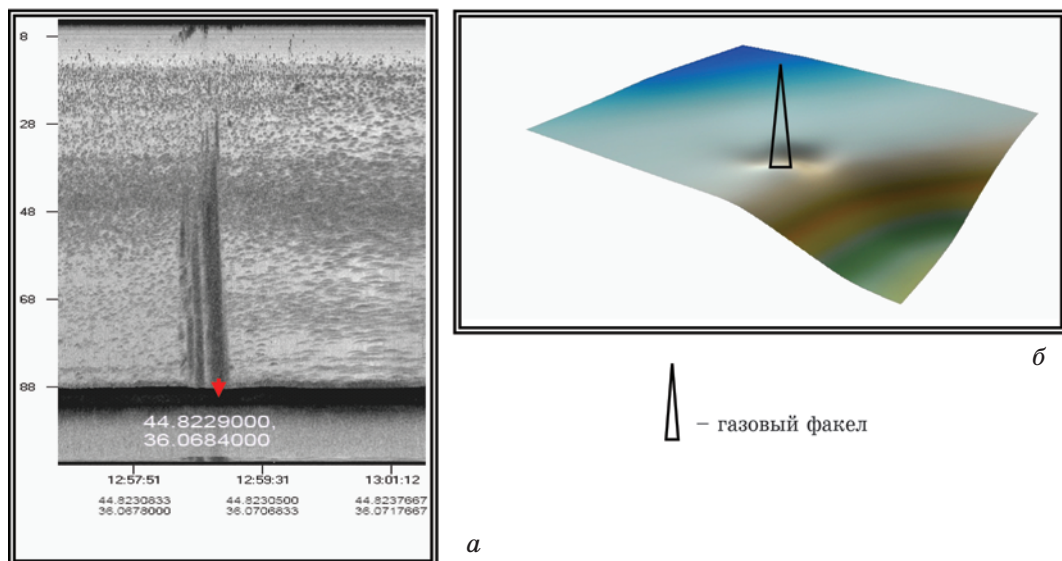


Рис. 5. Грязевого вулкана ОМГОР.

а - группа грязевых факелов из сальзы грязевого вулкана высотой до 75 м (станция 5, гл. 83,4 м), б - трехмерное изображение поверхности дна района грязевого вулкана

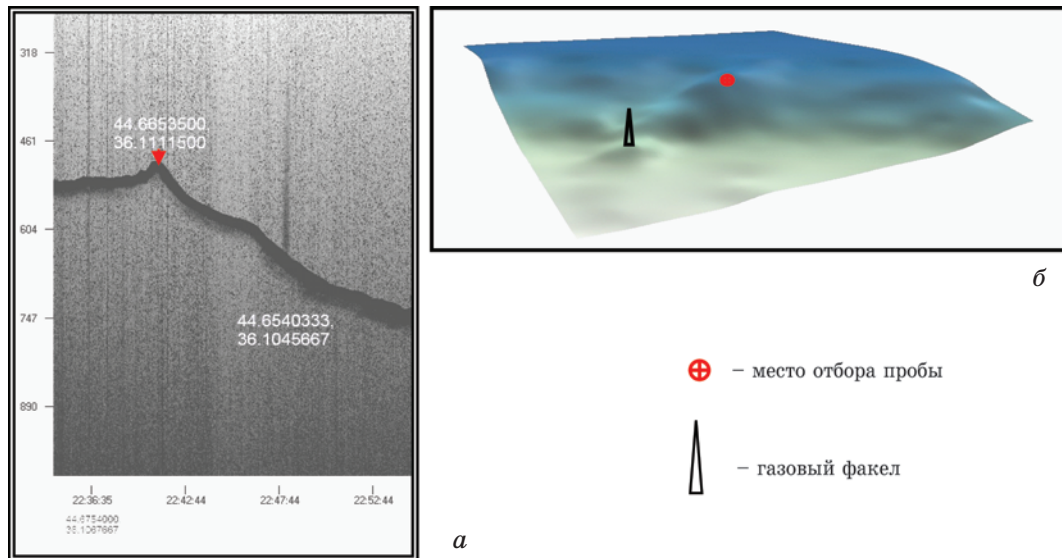
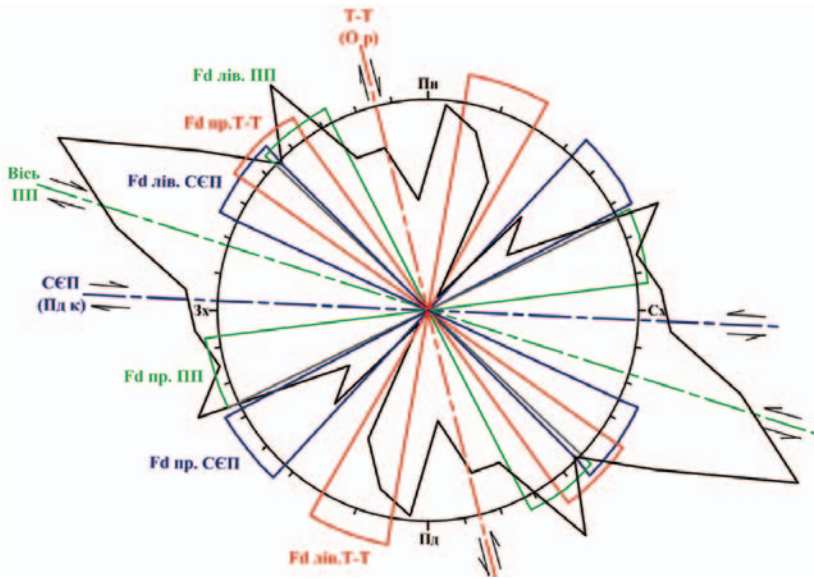


Рис. 6. Грязевого вулкана Науменко.

а - грязевулканическая сопка вулкана и газовый факел (станция 10, глубина 500 м), б - трехмерное изображение поверхности дна в районе грязевого вулкана (на переднем плане газовый факел, на заднем - грязевулканическая сопка)

До статті Т.А. Мельниченко, Н.В. Шафранської, с. 76–84



Умовні позначення:  
**Fд лів. III** – осі складок при лівому здвигу для вісі III;  
**Fд пр. III** – осі складок при правому здвигу для вісі III;  
**Fд лів. Т-Т** – осі складок при лівому здвигу для Т-Т;  
**Fд пр. Т-Т** – осі складок при правому здвигу для Т-Т;  
**Fд лів. ССП** – осі складок при лівому здвигу для південного краю ССП;  
**Fд пр. ССП** – осі складок при правому здвигу для південного краю ССП.  
 Інші позначення див. рис. 5

Рис. 6. Діаграма простягання вісей складок Білоліського блоку підосви середнього девону (D<sub>2</sub>) (шкала – лінійна, інтервал об'єднання – 10°), побудована за структурною картою по IX умовному горизонту підосви середнього девону, м-б: 50 000, Москальський А.Т., «Кримгеологія», 1990, 1992 рр. Секторами на рисунку позначені інтерпретовані діапазони значень вісей складок (структур) ББ

До статті В.Є. Іванова, І.М. Малахова, М.Є. Агаджанова та ін., с. 85–93



Рис. 1. Загальна панорама зсуву балки Васильєва