

• • , • • • .

We consider the problem of correlation measure of labor and its remuneration, the role of valuation in this process. Recommendations on the management of relationships in labor productivity growth and wage growth.

© . . . , . . . , 2010

9]. 30% [1, « - » [2, 154]. 2-2,5 [3, 5]. - 30% [2; 3, 147], 3,6 , - 9,6 , - 13,4 , 3,8 8,5 3,6 , - 2,8 7,2 , 4,0 9,6 . . . 80% 60- (1976-

1990 .) 3,2%,
 1990 .- 0,7%. 1993 . ,
 15 [4]. . . . (),
 ()
 - « » (() 20-30%),
 () ,
 - () () -
), 15% .
 « » .
 6]. . 1 [5, 24;
 2008 . , 1990 .
 2000-2009 ., . 1,
 (2005, 2008, 2009 .)

1

, %

	2000	2003	2004	2005	2006	2007	2008	2009
()	105,9	109,6	112,1	102,7	107,3	107,9	102,1	85,0
	131,2	116,5	127,2	139,1	123,8	132,0	137,4	106,1
:	129,6 99,1	122,8 115,2	127,5 123,8	136,7 120,3	129,2 118,3	129,7 112,5	133,7 106,3	105,5 90,8
	114,4	131,3	128,0	101,9	119,0	129,8	97,4	/
	108,1	120,5	121,9	123,4	126,4	129,5	117,3	/
()	...	116,1	124,4	116,4	113,5	115,7	112,8	/

[4], , 2000-2006 .
 19,2%,
 - 7,2%, . . . 2,7 .
 (2007-2009 .) . . . 2009 .
 9,2%, - 15%.

[7], [8; 9].

[7-9]

« 7»

[10, 22]: « -

»,

60

(V . 2008 . 2009 .),

(2000 2008 . .),

(. .),

(« « »),

« - »,

« - »

« » [10, 22].

«

»

» [10, 23].

. [10, 22].

«

» [3, 169],

VIII

«

» [11, 48].

2-3 [12].

(

.)

(

)

«

» [13, 131].

[13, 132-134]:

1.

2.

3.

« »

2005 « » [14],

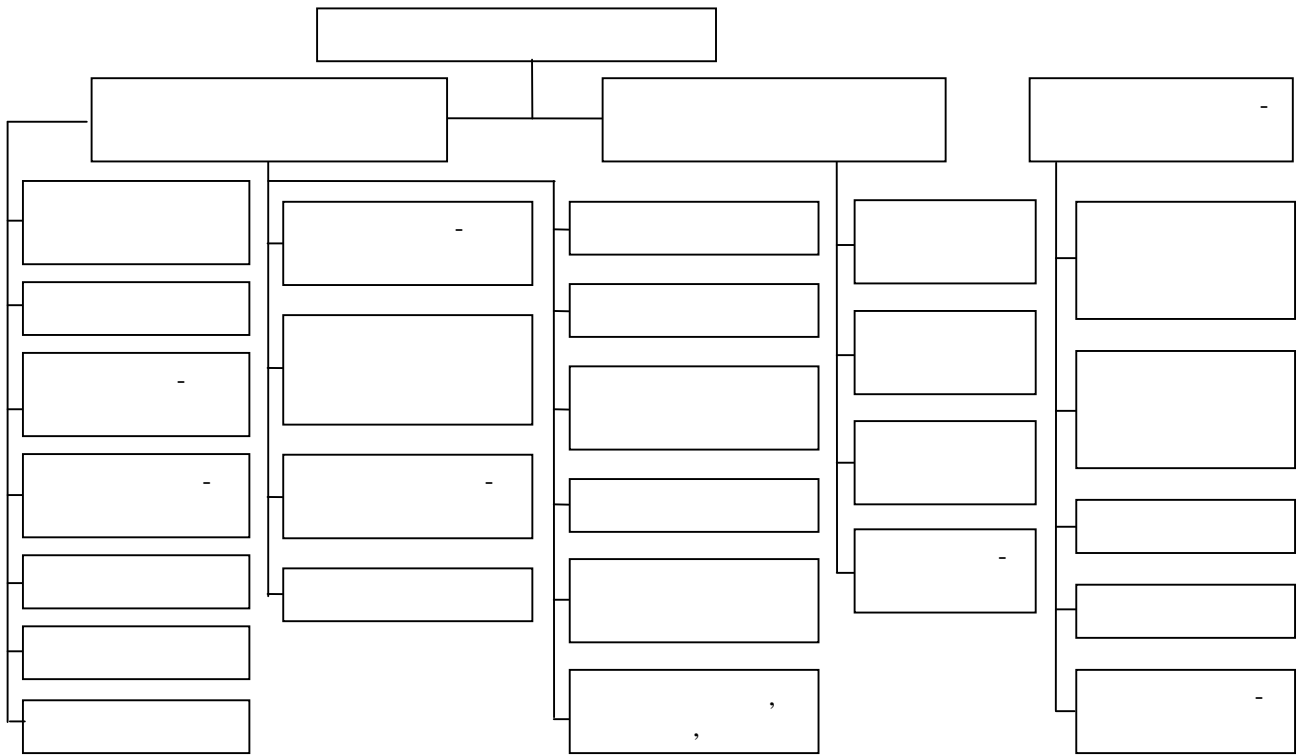
(, ,).,

« » [15, 594-600] ():

« - , , : , , - » [15, 594]. (-).

„ (, - « .)» [15, 599]. : « () - , . » [15, 598].

« () - » [15, 598].



15-20

. 2.

» ().

«

2

« »

	1995	2005	2008	2009	2010 ()
, .	850	1088	956	543	592
, %	30,5	31,2	31,4	24,5	29,1
	259	340	300	133	172
, .	259	340	300	133	172

. 2,

1995 ., 2005 . 2010 .
 2009 . 24,5% 2009 . 29,1% 2010 .
 2010 . 2009 . 49
 , 39

« » . 3.

3

« »

	2007	2008	2009	2010
1. , %:	30,5	31,4	24,5	29,1
-	40,3	41,4	32,4	38,4
-	100	100	100	100
-	-	-	-	-
2. , %	119	121	123	123
, %	42	53	64	69
- (); , %	107	111	119	118
- (); , %	58	47	36	31
	131	130	128	127

« » , %: 2007 . - 11;
 2008 . - 7; 2009 . - 7 2010 . 5%

2007 . - 40,2 . ., 2009 . - 42,7 . .,

. 3

. 4.

4

	2007	2008	2009	2010 ()
, %	119	121	123	123
, %	107	111	119	118
150% , %	27	30	37	30
110-149%	54	51	46	51
100-110%	19	19	17	19

. 4,

100-105%.

1.

()

2.

3.

4.

1. « » / . // . – 2008. – 4. – 24 .
2. . . / . . . // . – 2009. – 11. – . 147-154.
3. / . . . – ∴ , 2009. – 168 .
4. / . // . – 2008. – 10. – 15 .
5. 2008 : / – ∴ , 2009. – 260 .
6. 2009 // ’ . – 2010. – 16-28 .
7. / . , . // . – 2008. – 44. – 22 .
8. / . // . – 2008. – 18 . [. – ∴ : <http://www.enpravda.com.ua/columns/48d2449c71e3d/>.
9. / . // . – 2009. – 5 . [. – ∴ : <http://www.enpravda.com.ua/columns/498ab635c57dd/>.
10. / . / . – 2009. – 12. – . 6-32.
11. / . , . . 2- . . 23. – 907 .
12. / . . / . // . – 2007. – 6. – . 60-69.
13. / . , . : . 4- . . – ∴ , 1967.
14. : / – . 2- , . – ∴ , 2000. – 528 .
15. 3- . . 3 / – ∴ , 2002. – 864 .

19.03.2010 .