

УДК 595.765

Б. И. Агаев

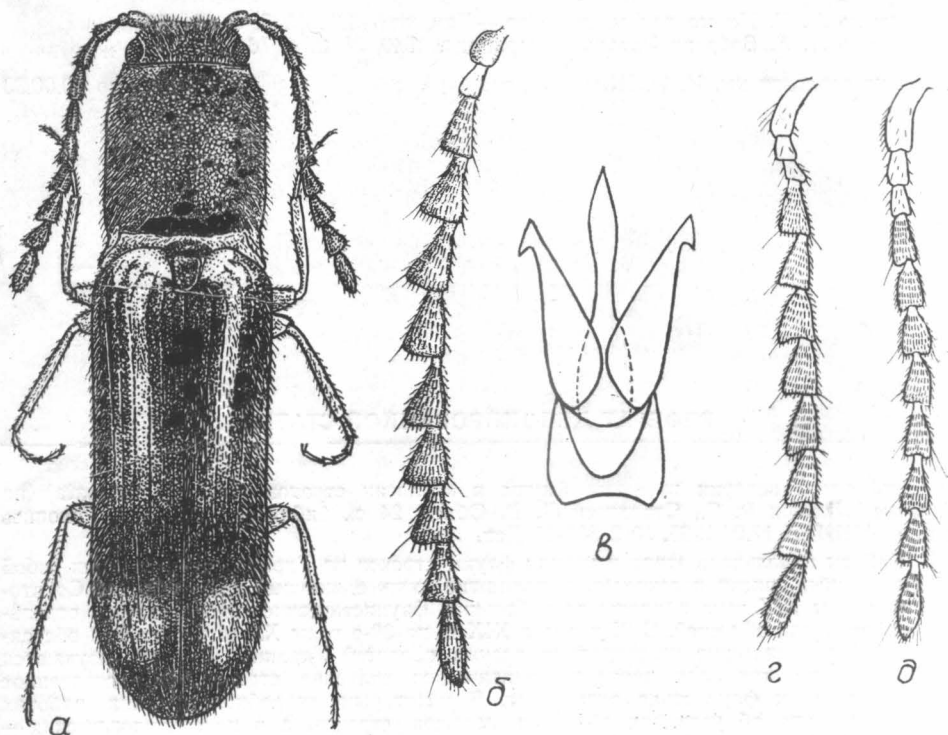
НОВЫЙ РОД ЖУКОВ-ЩЕЛКУНОВ (COLEOPTERA, ELATERIDAE)

*Betarmon anatolicus* Candèze, 1881 был позднее переведен в род *Idolus* Desbr. (Schwarz, 1906). Этот вид, распространенный в Малой Азии и Иране, не был включен Е. Л. Гурьевой (1979) в состав подсемейства Elaterinae Палеарктики. Род *Idiotarmon* Bingghi (1940) был установлен для *Idolus quadrivittatus* Ragusa, 1893, ранее сведенного О. Шварцем (Schwarz, 1906) в синоним с *B. anatolicus*. Этот вид характеризуется пильчатыми усиками с 3-го членика и полным отсутствием килей на задних углах переднеспинки, тогда как у родов *Betarmon* и *Idiotarmon* усики пильчатые с 4-го членика, а на задних углах переднеспинки имеются хорошо выраженные кили. Таким образом, нет оснований для синонимизации *I. quadrivittatus* с *I. anatolicus*; особенности строения эдеагуса также не позволяют отнести этот вид ни к одному известному роду. В связи с этим для *B. anatolicus* следует установить самостоятельный род, описание которого приводится ниже.

IDOTARMONIDES AGAJEV, GEN. N.

Типовой вид: *Betarmon anatolicus* Candèze, 1881 (рисунок, а).

Имаго (самец). Мелкие узкие жуки (4—5 мм) с полуцилиндрическим телом. Лобный киль, как правило, сплошной, у некоторых экземпляров спереди посередине бывает прерванный, при этом передний край лба уплощен, и клипеальная область также прервана посередине.



Жуки подтрибы Potmachiliina:

а-в — *Idotarmonides anatolicus* Cand.; г — *Idiotarmon quadrivittatus* Ragusa; д — *Idolus picipennis* Vach.; а — жук; б, г, д — антенны; в — эдеагус.

\* Автор выражает благодарность В. Г. Долину за консультации при написании статьи.

Усики остропиловидные с 3-го членика, умеренной длины, на 1,5—2 членика переходят за уровень концов задних углов переднеспинки, 1-й членик короткоцилиндрический, маленький, по длине короче 3-го членика (рисунок, б). Швы переднегруди двойные, слабо изогнутые внутрь посередине, спереди полностью закрытые. Задний отросток переднегруди горизонтальный. Боковая каемка переднеспинки сплошная, прямая, задний край проплевр снаружи с неглубокой вырезкой и зубцом.

Задние углы переднеспинки остроконические, длинные, без килей. Латеростерниты заднегруди едва длиннее ширины. Бедренные покрывки задних тазиков кнаружи постепенно суженные.

Эдеагус самца на рисунке, в, параметры с треугольными крючками, сильно расширены к основанию, базальная пластинка несколько длиннее ширины.

Самка и личинка неизвестны. Единственный вид рода отмечен в Анатолии, Иране и в Закавказье (АзССР, окр. Шемахи, сборы автора; ГССР, Вашлованский заповедник, Чантладзе, 1983).

Роды подтрибы *Pomachiliina* фауны Палеарктики предлагается разделять по следующей таблице:

- |       |   |                                      |
|-------|---|--------------------------------------|
| 1(2). | Антенны пильчатые с 3-го членика (рисунок, б). Задние углы переднеспинки без килей  | <i>Idotarmonides</i> Agajev, gen. n. |
| 2(1). | Антенны пильчатые с 4-го членика (рисунок, г, д). Задние углы переднеспинки с хорошо развитыми киями.   |                                      |
| 3(4). | Кили задних углов переднеспинки боковые, параллельные боковой кайме. Переднегрудные швы полностью замкнутые. 3-й членик антенн косо срезан на вершине (рисунок, з)  | <i>Idiotarmon</i> Binaghi            |
| 4(3). | Кили задних углов переднеспинки расположены под острым углом к боковой кайме. Переднегрудные швы спереди углублены для вкладывания первых члеников усиков, 3-й членик антенн цилиндрический (рисунок, д). |                                      |
| 5(6). | 4-й членик лапок такой же толщины и лишь немного короче 3-го, 3-й членик лапок без лопасти  | <i>Idolus</i> Wasch.                 |
| 6(5). | 3-й членик лапок с короткой лопастиной, 4-й членик вдвое короче и значительно уже 3-го  | <i>Betarmon</i> Kiesw.               |

**A New Click-Beetle Genus (Coleoptera, Elateridae). Agajev B. I.**— Vestn. zool., 1985, No. 4. *Idotarmonides* gen. n. is established to include *Betarmon anatolicus* Cd., 1881, that differs from all other genera of the tribe *Pomachiliina* by characters of antennae, pronotum and aedeagus. A key to relative Palearctic genera is given.

Гурьева Е. Л. Жуки-щелкуны (Elateridae) подсемейство Elaterinae. — Л.: Наука, 1979.— 452 с.— (Фауна СССР; Т. 12. Вып. 4).

Чантладзе Т. И. Жуки-щелкуны (Coleoptera, Elateridae) Восточной Грузии: Автореф. дис. ... канд. биол. наук.— Тбилиси, 1983.— 16 с.

Binaghi G. *Idiotarmon* genere nuovo per *Betarmon quadrivittatus* Ragusa (Col., Elateridae).— Boll. Soc. entomol. Ital. 1940, 72, N 7, p. 99—102.

Candeze E. *Elaterides nouveaux*. III.— Mém. Soc. Sci. Liège, 1881. Ser. 2, 9, p. 1—117.

Schwarz O. Coleoptera, Fam. Elateridae.— In: Genera Insectorum; vol. 46 A. Bruxelles, 1906.— 370 S.

Азербайджанский пединститут им. В. И. Ленина

Получено 03.04.84