

УДК 593.17

И. В. Довгаль

**ACINETA NITOCRAE SP. N. (CILIOPHORA, SUCTORIA) —
КОММЕНСАЛ NITOCRA HIBERNICA**

При изучении в 1980—1982 гг. комменсалов беспозвоночных из водоемов окр. г. Киева на гарпактикондах *Nitocra hibernica* (Bгаdу) (определение В. И. Монченко) был обнаружен новый вид сукторий рода *Acineta*.

Acineta nitocrae D o v g a l, sp. n. (рисунок)

М а т е р и а л собран в озере на левом берегу р. Днепр в окр. Киева на фитобентосе из прибрежной зоны озера (глубина до 1 м) 4.02.1980, 1.12.1980, 7.04.1981 и 30.11.1982. Изучали живой материал, часть хозяев фиксировали в 4 %-ном формалине. Временные препараты окрашивались 1—2 %-ным метилгрюном в 1 %-ной уксусной кислоте. Для приготовления постоянных препаратов материал фиксировали в смеси Буэна и окрашивали гематоксилином по Кливленду. Из части материала приготовлены постоянные неокрашенные препараты в смеси 20 %-ного глицерина и 4 %-ного формалина (1 : 4) с окантовкой полистиролом (Янковский, 1973). Для иммерсии применяли вазелиновое масло. Один из постоянных препаратов обозначен как типовой. Сохранены также все зараженные гарпактикоиды. Препараты хранятся в коллекциях отдела фауны и систематики беспозвоночных Института зоологии им. И. И. Шмальгаузена АН УССР (Киев).

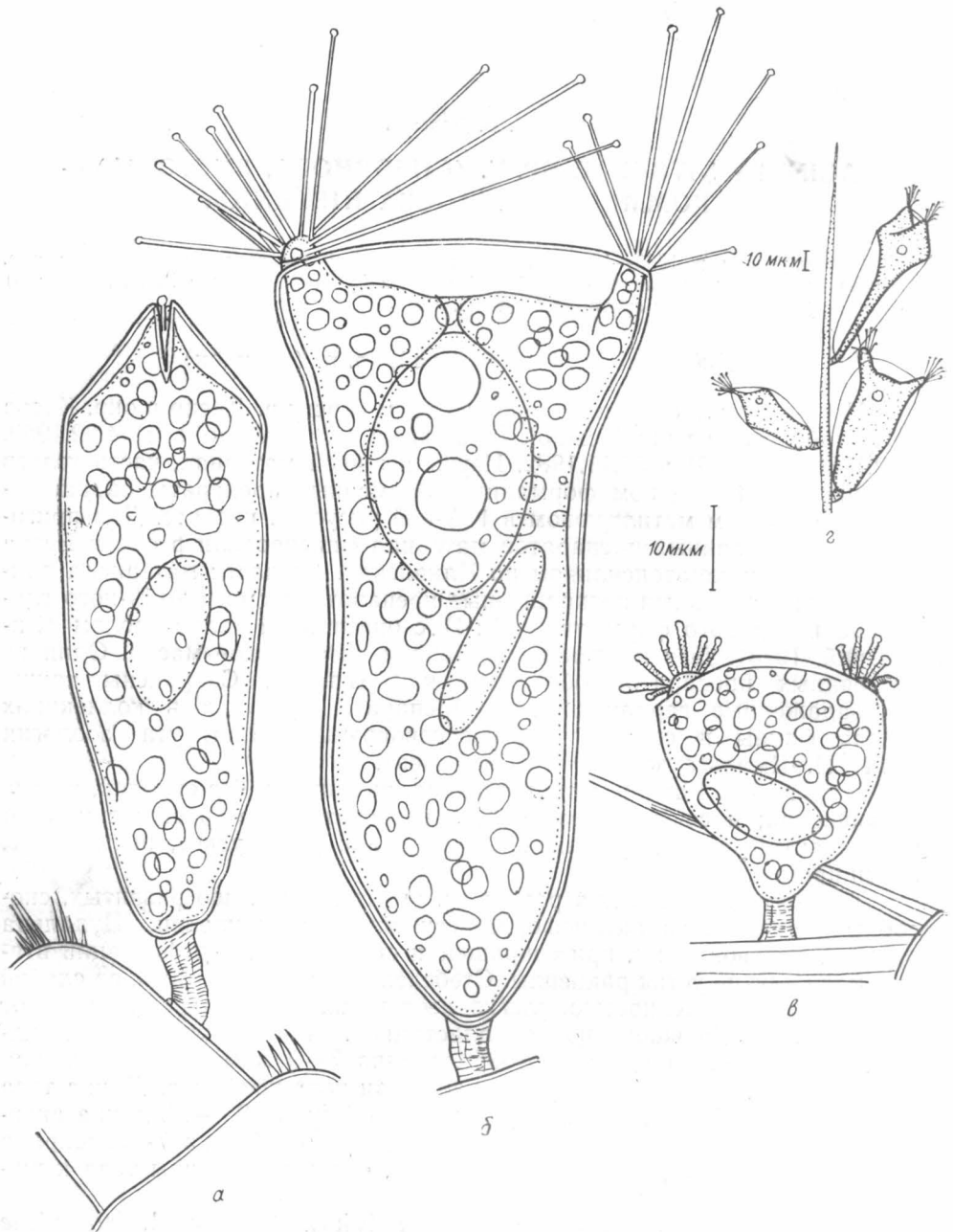
Д и а г н о з. Раковина тонкостенная, вытянутая, без складок, слегка сплюснутая; в сечении овальная, с незначительным расширением на уровне актинофоров, суженная к основанию; устье узкое, щелевидное, почти прямое.

Трофонт достигает дна раковины, имеет два хорошо развитых, способных впиваться актинофора, несущих пучки щупалец. Щупальца прямые, булавовидные, при сокращении складчатые, при фиксации вытягиваются внутрь устья раковины. Стебелек короткий, плотный, со слабой поперечной исчерченностью, слегка изогнутый, четко отграниченный от раковины, с небольшой опорной пластинкой. Макронуклеус эллипсоидный, вытянутый, длина его 16—25, ширина 7—9 мкм. Сократительная вакуоль одна, расположена в верхней трети тела трофонта. Длина тела трофонта 76—90 мкм, ширина тела в средней части 25—28, длина актинофоров 15—20, длина щупалец 10—50, длина стебелька 7—9, ширина 3,5—4, диаметр опорной пластинки 9—10, отношение длины тела к ширине 3 : 1, диаметр сократительной вакуоли 6—10 мкм.

От близких видов *Acineta tuberosa* Ehrh., 1833 и *A. laomedaeae* P r e c h t, 1925 (Kahl, 1934; Precht, 1935) отличается вытянутой формой раковины, слабой ее сплюснутостью, вытянутым ядром, коротким изогнутым стебельком, его исчерченностью, более сильным развитием актинофоров.

Л о к а л и з а ц и я: фуркальные ветви *Nitocra hibernica*, при численности 18 особей на хозяине отмечены единичные особи на антеннах и на конечностях.

Вид редкий, встречается в небольших количествах (5—18 особей) на единичных хозяевах.



Acineta nitocrae sp. n.:

a — трофонт, вид сбоку, щупальца втянуты; *b* — почкующийся трофонт; *в* — молодой трофонт; *г* — трофонты на апикальной щетинке фурки хозяина.

Acineta nitocrae sp. n. (Ciliophora, Suctoria), a Commensal of *Nitocra hibernica*.
 Dovgal I. V.— Vestn. zool., 1984, No. 4, *Acineta nitocrae* sp. n. is described from harpacticoid furca of *Nitocra hibernica*. From similar species it differs by elongated, slightly flattened lorica, stronger actinophores, short, curved weakly lined stalk and elongated macronucleus. Type locality: left bank of Dnieper near Kiev.

Янковский А. В. Инфузории. Подкласс Chonotricha.— Л.: Наука, 1973.— 353 с.— (Фауна СССР; Т. 2. Вып. 1).

Kahl A. Suctoria.— In: Grimpe G., E. Wagler. Die Tierwelt der Nord- und Ostsee. Leipzig, 1934, Lief. 26, S. 184—226.

Precht H. Epizoen der Kieler Bucht.— Nova Acta Leopoldina, 1935, 3, N 15, S. 405—474.

Институт зоологии им. И. И. Шмальгаузена
 АН УССР

Получено 28.12.82.