

САМКИ СТРОНГИЛЯТ (NEMATODA, STRONGYLATA), ВЫЯВЛЕННЫЕ У ДОМАШНИХ ЖВАЧНЫХ.

II. Самки представителей рода буностом — *Bunostomum* Railliet, 1902

В. Н. Трач

(Институт зоологии АН УССР)

О самках буностом, паразитирующих у домашних жвачных, в литературе мало сведений. Краткое их описание, по данным Рэнсома, 1911, имеется у К. И. Скрябина и Р. С. Шульца, 1937. Приводим эти описания в сокращенном виде.

Длина тела самки *Bunostomum trigonocephalum* 18—26 мм, максимальная ширина 0,50—0,75 мм. Задний конец тела суживается постепенно, хвост толстый, короткий с тупым закругленным кончиком. Анус расположен на расстоянии 0,250—0,275 мм от кончика хвоста, вульва—немного кзади от уровня передней трети длины тела. Вагина короткая, менее 0,200 мм. Общая длина мышечных частей обоих яйцетов равна примерно 0,450 мм.

Длина тела самки *B. phlebotomum* 16—19 мм, ширина несколько больше 0,5 мм. Задний конец тела постепенно утоньшается, затем близ ануса резко суживается и заканчивается тонким тупо закругленным кончиком. Анус находится на расстоянии 0,400—0,500 мм от кончика хвоста, вульва расположена несколько кпереди от середины тела. Вагина длинная и извитая. Общая длина мышечных частей обоих яйцетов не менее 1 мм.

К. И. Скрябин и Р. С. Шульц, 1937, разработали также определительную таблицу самцов и самок названных видов. К *B. trigonocephalum* они отнесли самок, имеющих хвостовой конец тела длиной 0,250—0,275 мм, а самок с хвостовым концом длиной 0,400—0,500 мм определили как *B. phlebotomum*. Однако позже оказалось, что по одной длине хвостового конца тела этих самок определять нельзя, ибо Ришави и Эрхардова (Rysavi, Erhardova, 1953) нашли самок *B. trigonocephalum* длиной 18—27 мм и шириной 0,720—0,750 мм, длина хвоста которых была равна 0,490 мм. По определителю К. И. Скрябина и Р. С. Шульца самок с такими размерами хвостового конца тела следовало бы отнести к *B. phlebotomum*.

В. М. Ивашкин (1955) привел описание самок *B. trigonocephalum* по Рэнсому и дополнил его оригинальными рисунками. На одном из них, судя по масштабу и форме, изображен хвостовой конец *B. phlebotomum*, а не описываемого вида. Этот рисунок, таким образом, не соответствует предшествующему описанию упомянутых самок. К тому же Ивашкину не удалось зарисовать яйцет у выявленных им буностом. Оригинальные рисунки и очень краткое описание самок *B. trigonocephalum* имеются в диссертации Н. В. Демидовой (1958). Она нашла самок длиной 18,6—26,6 мм с хвостовым концом длиной 0,23—0,29 мм. Рисунок хвостового конца заметно отличается и по форме и по размерам от аналогичного рисунка, приведенного в работе В. М. Ивашкина (1955). Однако Демидовой также не удалось зарисовать яйцет описанного ею вида.

Других сведений о строении самок буностом от домашних жвачных в доступной литературе мы не нашли.

Таким образом, самки буностом, паразитирующих у домашних жвачных, мало изучены и определить их было почти невозможно. Поэтому для изучения диагностических признаков самок стронгилят, в том числе и самок буностом, мы занялись специальным их исследованием. Принципы и методы исследования описаны в предыдущей работе (Трач, 1966). Укажем лишь, что мы изучали самок буностом, собранных на территории УССР. Описания приведены на основании измерения 50—70 самок каждого вида.

Семейство *Ancylostomatidae* Looss, 1905

Подсемейство *Bunostomatinae* Looss, 1911

Род *Bunostomum* Railliet, 1902

Д и а г н о з: *Bunostomatinae*. Передний конец тела загибается дорсально. Ротовая капсула хорошо развита, у ее входа имеется две вентральные пластинки. В ротовой капсуле различают два вентральных и два субвентральных ланцетовидных образования. Первые расположены у основания ротовой капсулы и крупнее вторых, отходящих от боковых ее стенок. Дорсальный жолоб хорошо развит.

Шейные сосочки расположены кпереди от середины пищевода.

Отверстие вульвы неправильной овальной формы, располагается в средней трети тела ближе к головному концу. Губы вульвы еле заметны. Вагина развита. На уровне отверстия вульвы сильно развитые матки сближаются в виде двух N-образных толстых трубок. Длинные зигзагообразные яичники располагаются в углублениях на толстой стенке кишечной трубки. Границы между воронками и сфинктерами яйцемета не выражены. Резервуар яйцемета делится поперечными перегородками на три части.

Bunostomum trigonocephalum (Rudolphi, 1808) Railliet, 1902 (рис. 1)

Х о з я е в а: овца и коза.

Л о к а л и з а ц и я: с 5—6-го м по 15—16-й м тонкого отдела кишечника, начиная от сфинктера сычуга.

М е с т о о б н а р у ж е н и я: повсеместно на территории УССР; в наибольших количествах — осенью у ягнят, родившихся в текущем году.

С а м к а. Крупные нематоды веретеновидной формы с дорсально загнутым передним концом тела. Длина тела 16,453—24,645 мм, пищевода — 0,791—1,356 мм. Шейные сосочки расположены кпереди от середины пищевода. От хвостового конца тела до анального отверстия 0,226—0,418 мм, до вульвы — 8,419—15,560 мм. Ширина тела в области заднего конца пищевода 0,305—0,452 мм, в области вульвы — 0,249—0,531 мм, анального отверстия — 0,136—0,237 мм.

Овальное отверстие вульвы открывается на вентральной стороне в средней трети тела, чаще ближе к переднему его концу. Губы вульвы не развиты. Вагина развита, ее длина 0,100—0,200 мм.

Общая длина резервуара, сфинктеров яйцемета и обеих воронок 0,850—1,180 мм. Воронки окружают сфинктеры яйцемета и отделяются от его резервуара слабо выраженными поперечными перетяжками. Резервуар яйцемета делится двумя поперечными перегородками на три почти равные части. Средняя часть резервуара яйцемета по длине примерно равна передней или задней части резервуара яйцемета вместе со сфинктером и воронкой. Границы сфинктеров яйцемета выражены.

Хорошо развитые стенки резервуара яйцемета состоят из двух слоев, в его просвете имеется прозрачная извилистая мембрана. Яйцemet и воронки окружены слоем рыхлой ткани. Матки хорошо развиты, расположены симметрично по отношению к поперечной оси тела гельминта. Передняя матка от яйцемета направляется в сторону головного конца

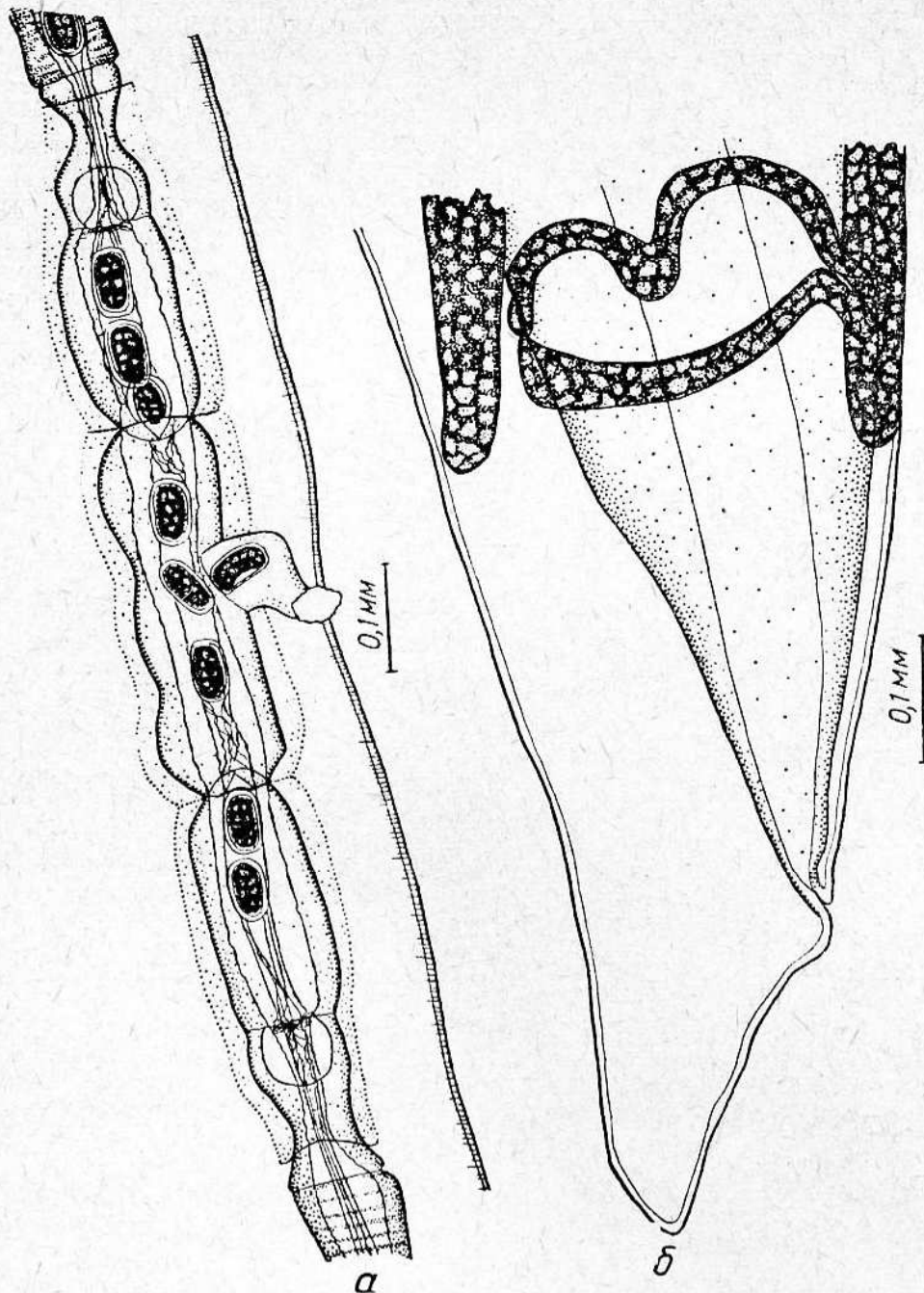


Рис. 1. Самка *B. trigonocepalum*, вид сбоку:
 а — часть тела в области вульвы; б — хвостовой конец тела.

тела, затем поворачивает назад, где на уровне отверстия вульвы вторично изгибается в сторону головного конца и в общей сложности принимает N-образную форму. Такую же форму по направлению к хвостовому концу тела имеет и задняя матка.

Сильно развитые яичники густо оплетают стенки кишечной трубки, располагаясь здесь в соответствующих углублениях.

Хвостовой конец тела относительно короткий, за анусом заметно суживается лишь с вентральной стороны и как бы приподнят в дорсальную сторону, кончик его притуплен.

Bunostomum phlebotomum (Railliet, 1900) Railliet, 1902
(рис. 2)

Хозяин: крупный рогатый скот.

Локализация: сычуг и тонкий отдел кишечника на протяжении 4—6 м, начиная от сычуга.

Место обнаружения: повсеместно на территории УССР; в наибольших количествах — на Полесье, в Карпатах чаще у животных в возрасте до 1—2 лет.

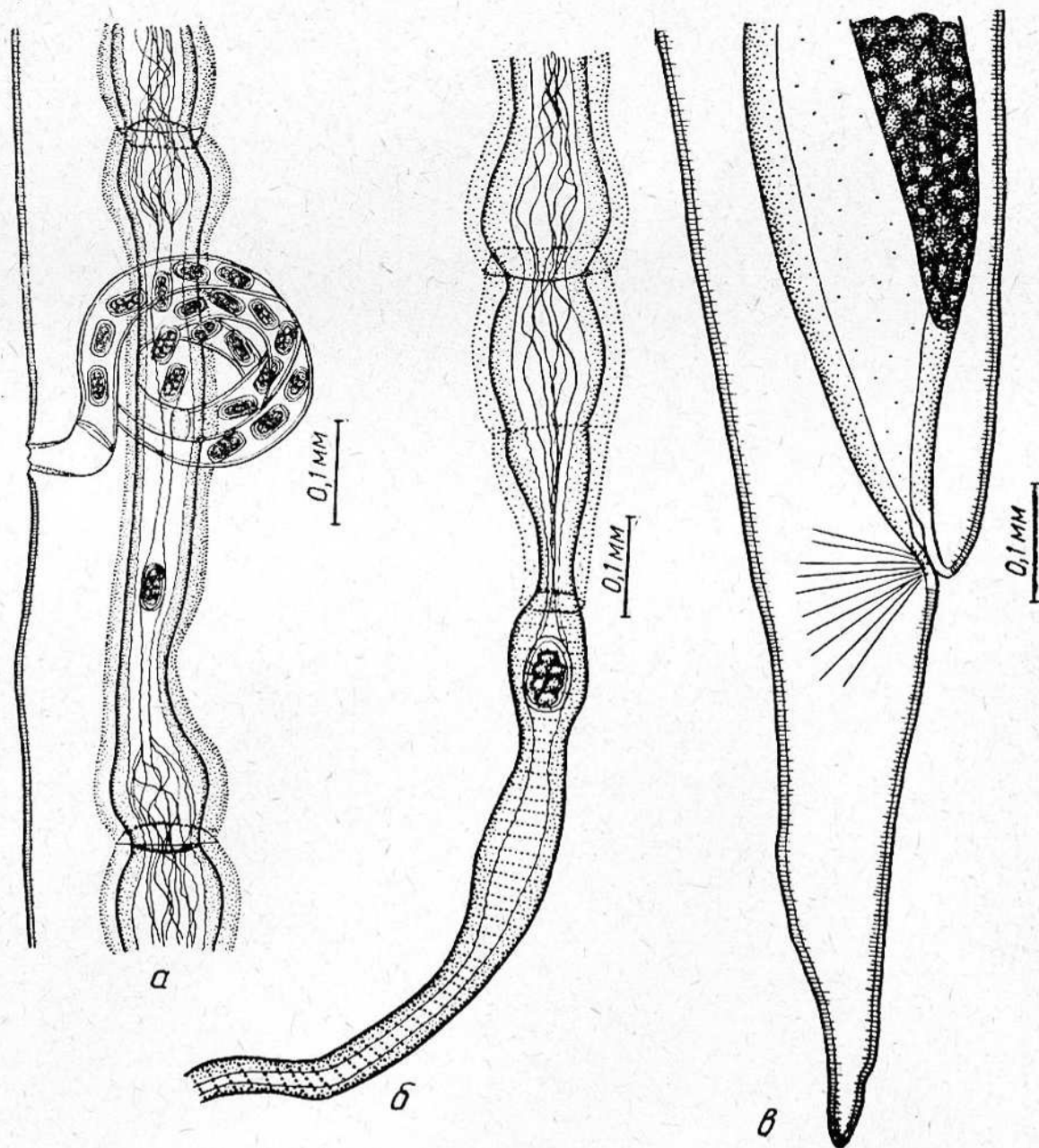


Рис. 2. Самка *B. phlebotomum*, вид сбоку:

а — часть тела в области вульвы; б — дистальный конец яйцемета задней воронки и части матки; в — хвостовой конец тела.

Самка. Передний конец тела загнут дорсально. Длина тела 15,515—25,131 мм, пищевода — 1,243—1,752 мм. Шейные сосочки расположены кпереди от середины пищевода.

Расстояние от хвостового конца тела до анального отверстия 0,407—0,655 мм, до щели вульвы — 9,040—15,165 мм. Ширина тела в области заднего конца пищевода 0,339—0,676 мм, вульвы — 0,486—0,712 мм, анального отверстия — 0,136—0,249 мм.

Отверстие вульвы эллипсоидной формы с неровными краями окружено слабо развитыми губами. Вульва открывается на вентральной по-

верхности в средней трети тела. Длинная, свернутая в спираль вагина находится с левой стороны яйцемета, рыхлая ткань вокруг нее отсутствует. Типичных для стронгилят сфинктеров яйцемета нет. Резервуар яйцемета и воронки сливаются, образуя полый орган, стенки которого состоят из двух слоев. В нем имеются две перегородки, ограничивающие, по-видимому, резервуар яйцемета, и две перетяжки, отделяющие воронки от своеобразного сфинктера яйцемета. Резервуар яйцемета и воронки покрыты рыхлой тканью, их общая длина равна 0,820—1,280 мм. Матки и яичники хорошо развиты и расположены, как и у самок *B. trigonocephalum*.

Сравнительно длинный задний конец тела, начиная от ануса, заметно суживается и заканчивается относительно тонким округленным на вершине концом.

**ТАБЛИЦА ДЛЯ ОПРЕДЕЛЕНИЯ САМОК РОДА
BUNOSTOMUM RAILLIET, 1902**

1 (2). Вагина короткая, в спираль не свернута. Типичные для стронгилят сфинктеры яйцемета выражены. Хвостовой конец тела как бы приподнят в дорсальную сторону, сравнительно короткий и толстый *B. trigonocephalum*

2(1). Вагина длинная, свернутая в спираль. Сфинктеры яйцемета не выражены. Хвостовой конец тела за анусом равномерно суживается со всех сторон, относительно длинный, тонкий, на вершине округлен *B. phlebotomum*

ЛИТЕРАТУРА

- Ивашкин В. М. 1955. Гельминты сельскохозяйственных животных Монгольской Народной Республики. М.
Скрябин К. И., Шульц Р. С. 1937. Гельминтозы крупного рогатого скота и его молодняка. М.
Трач В. Н. 1966. Самки представителей подотряда Strongylata Railliet et Henggu, 1913, выявленные у домашних жвачных. I. Самки рода *Trichostrongylus* Looss, 1913. В кн.: «Краевая паразитология и очаговость трансмиссивных болезней», сер. «Проблемы паразитологии», 5. К.
Rušavý В., Erhardova В. 1953. Parasiti ovci. SAV.

**FEMALES OF STRONGYLATA (NEMATODA, STRONGYLATA),
FOUND IN DOMASTIC RUMINANT.**

II. Females of Representatives of *Bunostomum* Railliet, 1902.

V. N. Trach

(Institute of Zoology, Academy of Sciences, Ukrainian SSR)

Summary

Determination of *Bunostomum* females as well as females of the other Strongylata offers great difficulty, because their structure, especially the structure of ovijector and tail end of the body was not studied enough. This article deals with the description of *Bunostomum* females found in domestic ruminant in the Ukraine. The table for determination of *Bunostomum* Railliet, 1902, females is given.

1(2). Vagina is short, not curved like spiral. Ovijector sphincters, typical for Strongylata, are expressed. Tail end is somewhat elevated into the dorsal side. It is rather short and thick. *B. trigonocephalum*

2(1). Vagina long, curved like spiral. Ovijector sphincters are not expressed. Tail end of the body behind the anus is narrowed uniformly from all sides, it is rather long, thin and rounded at the top. *B. phlebotomum*