

Рис. 2. Межа з'єднання складових композиту *сталь 20–сталь 12Х18Н10Т* (НЖС): *a* – після прокатки ($\times 200$); *б* – після відпалу при 500 °С тривалістю 50 год ($\times 500$)

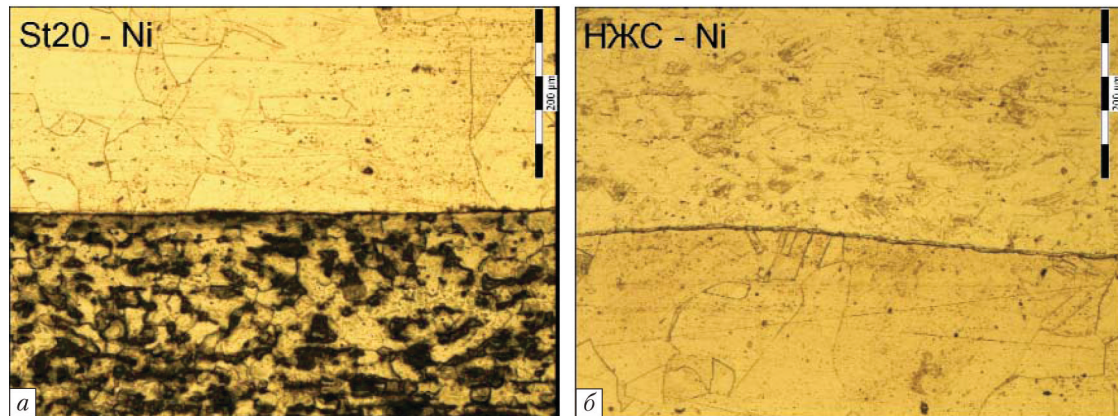


Рис. 3. Межа з'єднання композиту *сталь 20–нікель–сталь 12Х18Н10Т* (НЖС) після прокатки та відпалу при 500 °С тривалістю 50 год ($\times 200$): *a* – межа сталі 20 з нікелем; *б* – межа сталі 12Х18Н10Т (НЖС) з нікелем