



( .1).

[2]

	41 46	,	,
	39 46	,	,
	23 33	,	,
	37 46	,	,
	37 46	,	,
	41 43	,	,
	32 46	,	,

32

46

2005-2009 . 2,5 . ( .2) ,  
 2009 . 50 . ,  
 (19,5 . ), 20 - ( 13 . ).  
 50% .

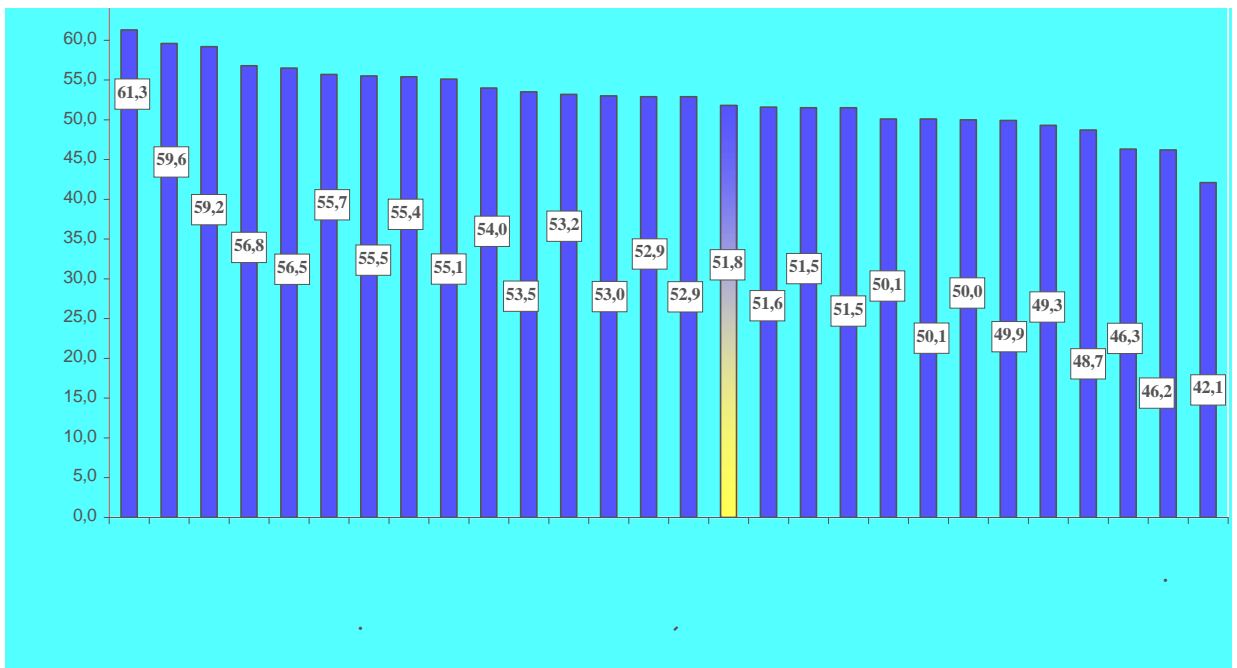
( .1). 52%.  
 50%  
 (61,3%). (42,1%), -  
 20-25%.

( .3).

[3]

						2009
	2005	2006	2007	2008	2009	2005,
	<b>7127,7</b>	<b>9144,6</b>	<b>12374,1</b>	<b>17156,5</b>	<b>17701,3</b>	<b>2,5</b>
	6797,9	8720,0	11722,3	16168,0	16187,3	2,4
	5439,2	7107,4	9785,0	13882,1	14567,1	2,7
	5822,0	7501,9	9919,0	13857,0	14108,5	2,4
	7716,2	9488,8	12497,1	17536,0	17654,0	2,3
	6205,6	8437,3	11698,8	16555,5	16933,0	2,7
	5344,2	6885,0	9338,1	12995,8	13584,5	2,5
	6044,9	7092,2	9023,5	12204,3	12966,0	2,1
	7812,3	9302,0	12046,3	16641,1	17264,0	2,2
-	4714,3	6308,4	8823,0	12606,0	13129,1	2,8
	5861,8	8119,4	11501,5	16311,9	17284,3	2,9
	5709,9	7139,9	9502,1	13081,1	13825,3	2,4
	5126,0	6597,0	9046,3	12737,7	13402,7	2,6
	6633,6	8002,6	10568,6	14312,7	14394,6	2,2
	5999,5	7829,2	10755,2	15089,6	15245,2	2,5
	7765,0	9924,5	13482,9	18303,3	19505,8	2,5
	6237,8	7929,2	10700,1	14685,5	15065,4	2,4
	5708,6	6950,0	9006,2	12609,6	13234,6	2,3
	5549,3	6889,8	9013,4	12549,6	12957,9	2,3
	4521,9	5964,1	7991,8	11271,9	12210,6	2,7
	8420,1	10059,2	13404,8	18757,3	19472,2	2,3
	5661,9	7276,7	9897,5	13593,8	13972,5	2,5
	6146,2	7536,2	9772,1	13521,3	14074,2	2,3
	5588,8	7502,1	10384,3	14255,3	14875,0	2,7
	5701,3	7050,3	9349,5	13126,2	13187,3	2,3
	5414,7	7016,9	9199,2	12891,2	13149,3	2,4
.	20139,6	26988,9	37166,6	49962,6	50771,1	2,5
.	8381,7	10841,2	14737,7	20600,3	21075,5	2,5

2009  
( )



. 1.

2009 . [4]

[6]

	( )		2009 2008 +/-
	2008	2009	
	<b>18,1</b>	<b>21,4</b>	3,3
	19	24,3	5,3
	18,7	24,7	6,0
	36,7	35,7	-1,0
	12,7	17,0	4,3
	12,1	15,7	3,6
	20,6	22,7	2,1
	17,2	29,0	11,8
	19,5	21,4	1,9
-	19,3	22,3	3,0
	12,8	13,5	0,7
	34,1	32,0	-2,1
	17,2	20,2	3,0
	18,6	24,3	5,7
	18,7	18,6	-0,1
	23,7	23,6	-0,1
	19	21,2	2,2
	27,4	26,0	-1,4
	20,3	27,8	7,5
	33,1	35,0	1,9
	12,3	17,9	5,6
	23,4	38,8	15,4
	22,9	26,8	3,9
	16,2	20,1	3,9
	25	21,9	-3,1
	25	18,6	-6,4
.	3,1	6,7	3,6
.	7,7	12,6	4,9

1/3

2009 . 3,36 . .

15,4 11,8 . .

[5].

( . 4)

2009 . 40,2%

30%

40%

( . 5).

4

, % [7]

	2009	2010	2009	2010	2009	2010	2009	2010
	12,7	11,1	51,8	45,3	32,9	40,2	2,6	3,4
	7,6	5,7	54,0	46,8	37,6	47,3	0,8	0,2
	6,7	6,3	60,2	48,3	30,6	43,1	2,5	2,3
	3,9	8,9	74,6	67,4	18,5	22,5	3,0	1,2
	25,6	19,6	43,0	39,6	29,8	35,4	1,6	5,4
	6,5	6,3	45,0	35,3	46,6	55,7	1,9	2,7
	21,6	17,1	57,0	58,5	21,2	24,0	0,2	0,4
	44,9	40,6	7,4	5,0	17,2	23,0	30,5	31,4
	8,7	8,2	41,4	41,9	46,8	47,3	3,1	2,6
-	11,8	6,1	40,1	42,2	47,8	49,0	0,3	2,7
	31,9	16,1	56,9	71,8	11,2	11,8	-	0,3
	9,7	8,4	63,3	56,2	25,8	34,3	1,2	1,1
	21,1	25,6	48,8	40,2	28,8	29,6	1,3	4,6
	9,2	3,2	60,5	65,7	29,0	30,9	1,3	0,2
	31,9	8,7	50,3	51,0	17,0	38,5	0,8	1,8
	3,3	8,1	59,9	52,5	33,0	34,9	3,8	4,5
	13,2	18,9	66,2	58,6	19,3	22,5	1,3	-
	8,5	7,0	77,0	64,3	14,5	28,7	-	-
	3,0	0,6	41,4	30,5	52,2	63,5	3,4	5,4

	5,9	3,9	45,8	28,8	43,6	58,0	4,7	9,3
	7,0	6,2	48,6	21,3	43,8	71,7	0,6	0,8
	3,1	3,0	56,1	40,0	39,1	50,6	1,7	6,4
	15,3	19,2	53,8	49,5	28,5	26,8	2,4	4,5
	8,3	6,5	30,7	16,5	51,9	70,2	9,1	6,8
	5,0	13,3	75,6	64,4	19,4	22,3	-	-
	13,6	12,0	43,4	43,4	39,2	39,9	3,8	4,7
.	5,3	10,2	66,2	60,4	26,2	26,9	2,3	2,5
.	33,6	12,5	40,1	47,9	25,7	38,0	0,6	1,6

2008-2009 . [6]

	(%)					
	12 :					
	2009	2010	2009	2010	2009	2010
	9,8	5,6	51,8	55,1	38,3	39,1
	16,0	9,4	58,9	64,5	25,1	26,1
	5,2	3,2	61,5	68,6	33,3	28,2
	18,5	9,4	64,8	69,9	15,0	18,5
	8,2	3,4	48,5	48,0	43,3	48,6
	8,2	5,6	43,7	42,0	48,1	52,4
	13,0	11,7	62,4	58,6	24,3	26,9
	4,5	2,0	42,5	64,0	53,0	34,0
	7,4	5,9	52,1	49,0	40,5	45,1
-	29,8	12,5	55,7	65,7	14,5	21,8
	1,7	4,3	51,9	61,5	46,4	34,2
	8,2	5,4	54,7	66,1	37,1	28,5
	16,2	5,2	47,6	57,9	36,2	36,9
	8,5	5,7	49,5	53,0	42,0	40,8
	19,4	11,7	53,5	55,1	27,1	33,2
	6,0	4,4	43,7	49,8	50,3	45,5
	9,1	2,7	56,5	69,8	34,4	27,5
	8,1	9,7	67,0	66,0	24,9	24,3
	7,4	2,5	56,8	55,2	35,8	42,3
	13,5	4,5	55,0	55,6	31,5	39,6
	3,4	2,2	56,3	51,0	40,3	46,8
	14,7	2,2	49,8	48,8	35,5	49,0
	6,7	4,4	56,5	63,5	36,8	31,8
	9,8	3,8	50,1	53,3	39,7	42,6
	17,0	12,9	58,1	54,4	24,9	32,7
	9,3	4,5	52,8	60,2	37,9	35,3
.	8,1	7,3	42,3	46,9	49,6	45,6
.	11,8	4,9	4,9	32,4	36,7	62,7

5,6%,

2%.

( . 2).

2,

( , , )

( , , )

)

-

:

,

,

,

,

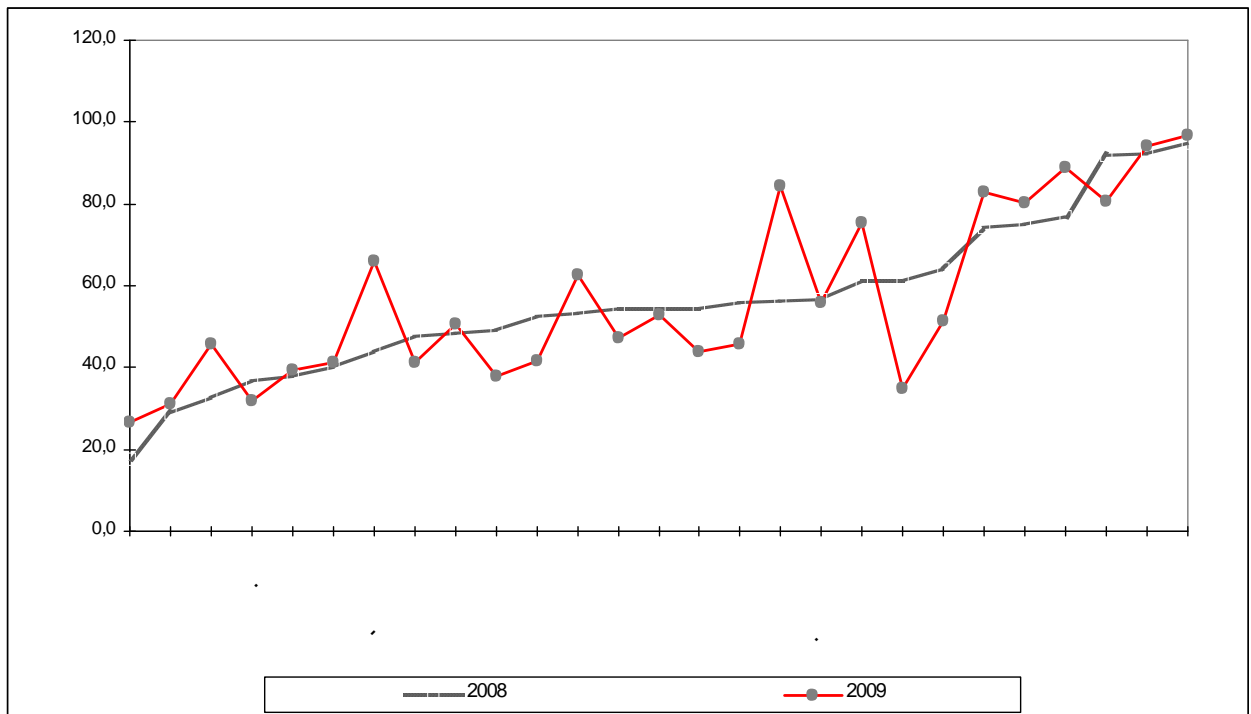
,

,

,

.





. 2.

, % [7]

1. : 26.02.2010  
.[ ] - : <http://www.president.gov.ua/documents/10556.html>.

2. . – , 2009 [ : ]. – : <http://www.icps.com.ua/>
3. 2009 / . – .: « - », 2010. – 567 .
4. 2009 / [ ]. – : <http://www.me.gov.ua>.
5. - 2009 ( ) [ ]. – : <http://www.ukrstat.gov.ua/>
6. 2009 ( ): . . .1. – .: 2009. – 434 .
7. ( 2010 ): . . – .: , 2010. – 86 .  
19.05.2010 .