

	2000	2007	2008
	100,0	100,0	100,0
	20,9	24,0	23,7
	27,6	27,1	27,0
	22,0	25,0	25,7
	19,0	15,7	15,6
'	10,5	8,2	8,0
,	2,76	2,6	2,6
18	43,6	37,7	37,8
	56,4	62,3	62,2
3	5,2	6,8	7,6
7	13,7	15,6	15,7
14	32,8	28,4	29,1
16	38,8	32,7	33,0

¹ [6, 405].

- 1) - (10,5%,
23,6%);
- 2) - 37,1 33,0%, - 27,0%, - 25,7%);
- 3) (-
19,2%, - 23,7%).

[5, 56].

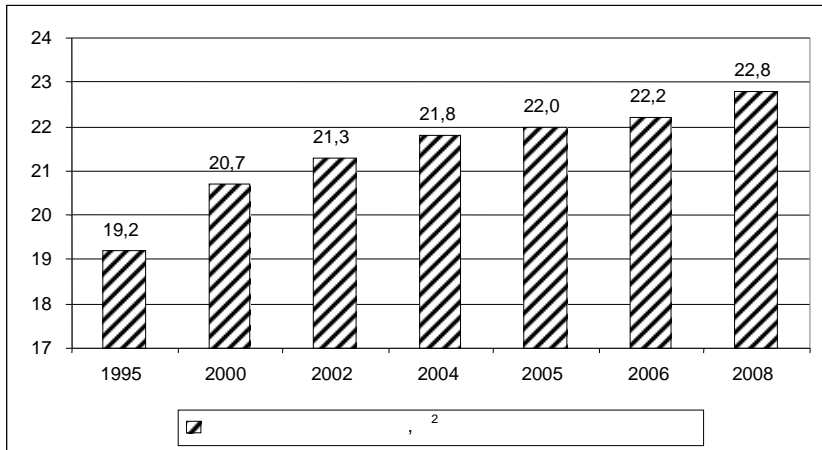
, 3,4 1998 . 3,1 2008 .
2,6 .

23,6%,

- 37,1%.

“ ” “ ”.

18,4 ² 2002 . 21,2 ² 2008 .
. 1,



. 1.

(2)

2008

, 2,6 1,7 [4, 57].

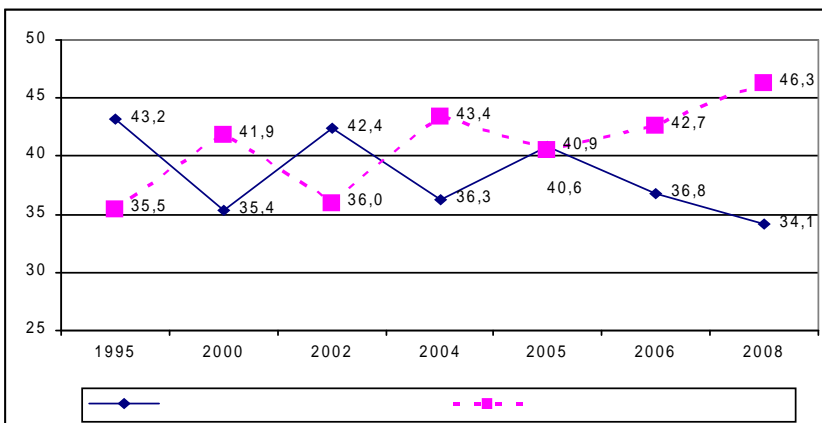
40%

, 46,6%

2

20-25

. 2)



. 2.

(%)

2005-2008

2008

()

2008 .

7% (3,3)

3-4 . .

(10 12 .).

(.2).

	, %			()		
	2000	2004	2008	2000	2004	2008
	54,2	55,4	57,8	76,4	80,8	82,3
	51,4	53,1	55,6	66,5	71,4	69,0
	52,8	55,1	59,6	63,0	62,8	57,2
	38,6	39,3	41,3	56,5	39,7	51,0
	45*	51*	61*	47,5	53,7	59,2

* 100 .

(1999 .)

().

(, ,) .

2010-2014 ,

[8].

1. ; . . - . . . / . - , 2006. -
138 .
2. : : / . . ,
.. , . . ; . - - . - , 2008. -
468 .
3. 1992-2009. /
, - : - , 2009. - 560 .
4. 1992-2008: / .
, . . . - , 2008. -
85 .
5. - /
. . // - : . . - :
, 2008. - . 248-259.
6. 2008 . / ; . . .
. - : “ - ”, 2009. - 566 .
7. [] . - :
www.ukrstat.gov.ua/operativ/operativ2007/zf/zf_u/2006_u.htm
8. «
- 2004-2009 »:
11 2009 . 1511-VI // . - 2009. - 47-
48. - .720.

09.06.2009 .