

• • ,  
• •

*The features of increase of efficiency of the use of circulating assets are considered on a particular branch enterprises. The structure of circulating assets and certainly factors which influence on efficiency of the use of circulating assets is analysed.*

© . . . , . . . , 2010

— [1]:

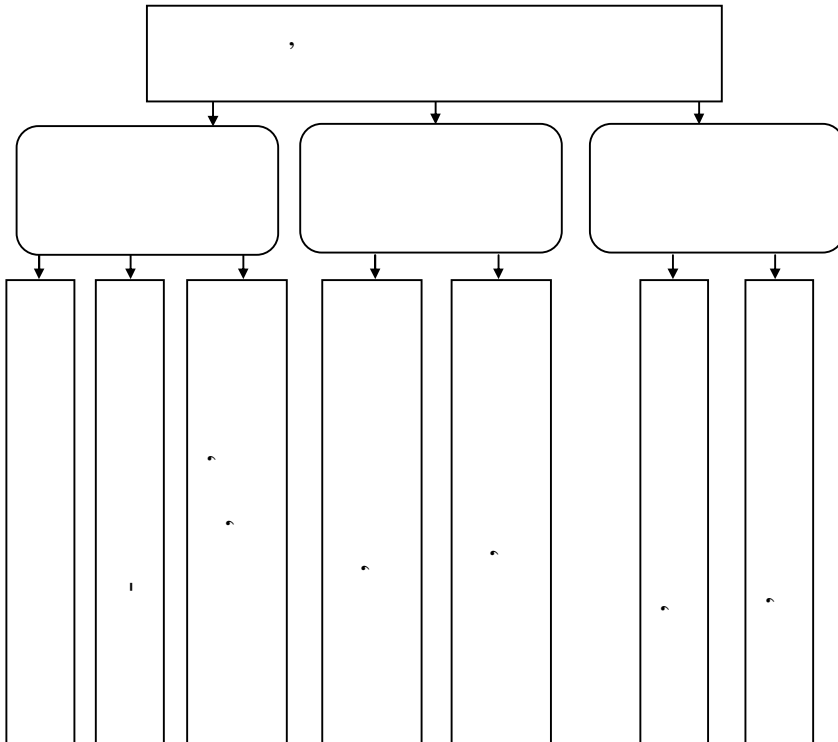
- 1) ;
- 2) ;
- 3) - ;
- 4) .

( ).

- 1) , :
- 2) , ; ,
- 3) ; ( , )

[2-4]. :

; , ; ; - , ;



(.1).

[5].

( ) « » :

. I. ,

[6].

1)

2)

3)

4)

1)

(

2)

1)

2)

3)

1)

2)

(

[7].

1)

2)

3)

4)

5)

6)

7)

8)

9)

[8, 9].

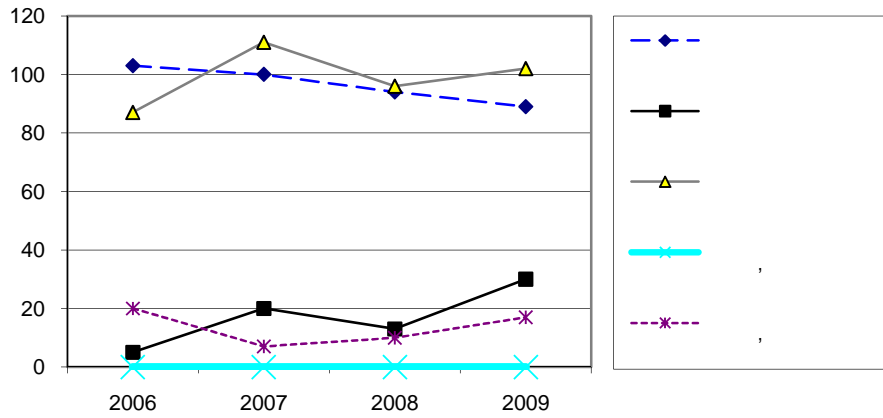
« » ( .1). ( 5% ) ( 95% )  
 .1, 2006 . 25% 2009 . )  
 2006 . 75% 2009 . ).  
 95 % 2006 . 75 % 2009 . , (25%)

	01.01.2006 . . , %	01.01.2007 . . , %	01.01.2008 . . , %	01.01.2009 . . , %
	101,9 95	99,4 83	93,9 88	88,8 75
	5,2 5	19,8 17	12,8 12	29,7 25
	86,9 81	112,0 94	96,4 90	101,8 86
	0 0	0 0	0 0	0 0
	20,2 19	7,2 6	10,3 10	16,7 14
	107,1 100	119,2 100	106,7 100	118,5 100
( . + .4- .1)	-15,0	12,6 11	2,5 2	13 11
( .7/ .2)		63	20	44

88,8 . . 2009 . , 101,9 . . 2006 .  
 ( ) ,

2006 ., 2007 . 2-11%.

( .2).



.2.

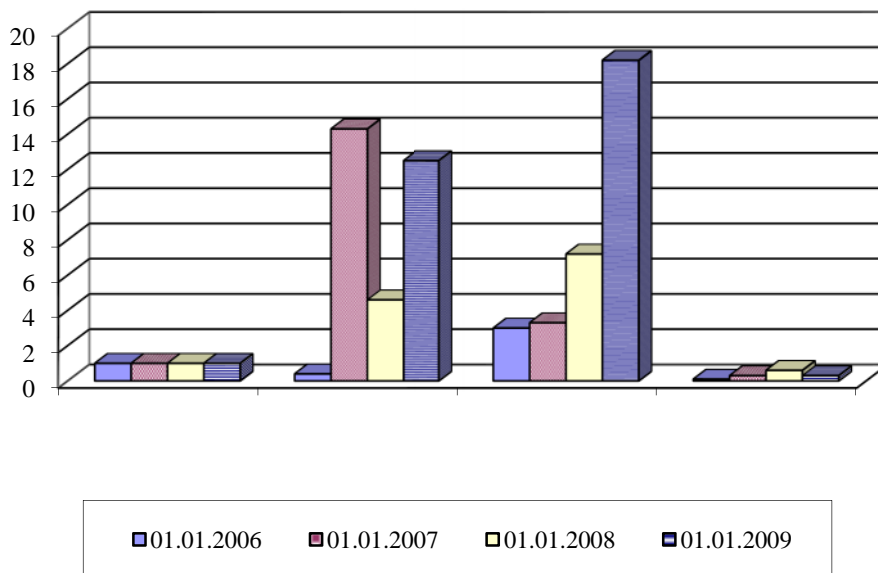
« »

2007 .)

- 1) ( );
- 2) ;
- 3) ;
- 4) ;
- 5) ;

- 1) ;
- 2) ;
- 3) ;
- 4) ;

.3.



.3.

2006-2009 ..

(1,2 . .),

( .2).

.3.  
2006 .

2007 .( 25 ).  
2008 ). ( 40%) ( 2007

2

	01.01.2006 .	01.01.2007 .	01.01.2008 .	01.01.2009 .
, .	1,2	1,2	1,2	1,2
, . .	5,2	19,8	12,8	29,7
,%	22	6	9	4

3

	01.01.2006 .	01.01.2007 .	01.01.2008 .	01.01.2009 .
, . .	0,6	14,7	5	13,0
, . .	5,2	19,8	12,8	29,7
	12	74	40	44

, %				
-----	--	--	--	--

. 4.

4

	01.01.2006 .	01.01.2007 .	01.01.2008 .	01.01.2009 .
, . .	3,2	4	7,6	18,6
, . .	5,2	19,8	12,8	29,7
, %	62	20	60	62

– 2006 .,

2007 .

2009 . (18,6-7,6=11 . .) 4%  
(260,6 . .).

. 5

5

	01.01.2006 .	01.01.2007 .	01.01.2008 .	01.01.2009 .
, . .	0,2	0,3	0,6	0,4
, . .	5,2	19,8	12,8	29,7
, %	4	1,5	5	1,4

(5%)

2008 .

[2].

2006 2008 .).

. 6.

. 6

11-13

6

	01.01.2006 .	01.01.2007 .	01.01.2008 .	01.01.2009 .
, . .	5,2	19,8	12,8	29,7
, . .		12,5	16,3	21,25
, . .		163,3	177,3	260,6
( .3/ .2)		13	11	12
(365/ .4)		28	33	30
(1/ .4)		0,08	0,09	0,08

28-33 .

0,09).

( 0,08-

;

1. « ».

, « »

2. , , .

1. « » 07.02.1991 .//  
. - 1997. - 9.

2. : . / . . ,  
. - : , 2006. - 520 .

3. // . - 2008. - 4. - . 39-56. / . ,

4. // . - 2009. - 4. - . 83-84. / .

5. - / . //

6. . . / . . , . . // :  
. - 2006. - 5. - . 272-275.

7. . . / . . //  
. - 2005. - 4. - . 67-73.

8. / . . // . - 2003. - 4. - . 76-83.

9. // . . - 2004. - 7. - . 53-54. / . . ,

29.03.2010 .