



М.Н. Дараган, С.В. Полин, С.Н. Разумов

## РАБОТЫ ПО МОНИТОРИНГУ КУРГАНОВ СТЕПНОЙ ЧАСТИ УКРАИНЫ

*Within the program of monitoring of barrows in the steppe region of Ukraine a tacheometric survey of Chekereska Mohyla group was made. Advantages of implementation of tacheometric survey in archaeological prospecting is shown as an effective instrument in determination, with help of fixing the smallest swings of heights, of the existence of barrows with features hardly seen in relief and of their form and dimensions.*

В 2007 г. начата работа по созданию геоинформационной базы данных о курганах степной части Украины, содержащей пространственную и атрибутивную информацию о текущем и ретроспективном состоянии курганов с инструментарием для анализа, моделирования и прогнозирования культурных процессов на этой территории. Для изучения пространственно-временной организации и концентрации курганов в рамках данной базы проведен масштабный мониторинг курганов Нижнего Поднепровья, включающий картографирование всех исследованных и неисследованных курганов. В методическом отношении мониторинг курганов состоит из нескольких стадий, начиная от определения их количества, прошлого и нынешнего состояния. Для этого использовались топографические карты разного времени и масштаба (1:50 000 и 1:10 0000 1972—1986 гг.; 1:10 000, 1:25 000, 1:50 000 и 1:100 000 1941—1957 гг.; 1:50 000 1927 г.; трехверстки 1889 г.), данные дистанционного зондирования (аэрофотосъемка) и инструментальной тахеометрической съемки курганов.

В рамках программы мониторинга и с целью изучения окружения скифского царского Александропольского кургана выполнена инструментальная съемка курганной группы Чекереской Могилы (рис. 1; 2). Группа находится в 12 км на север—северо-запад от Александропольского кургана (с. Барвинок Солонянского р-на Днепропетровской обл.), на левобережье

Базавлука, на водоразделе между ним и бассейном Суры, в 1 км к северу от станции Незабудино на железнодорожной ветке Днепропетровск—Апостолово. На современных картах масштаба 1:100 000 обозначены два кургана (высотой 7 и 2 м), на трехверстках — пять и еще четыре — это более дальние курганы к востоку от группы. Главенствующий в группе курган имеет название Чекереская Могила. В 1984 г. группа была осмотрена Б.Н. Мозолевским. В ее составе он видел пять курганов. Возглавляющий группу курган 1 (высота на картах 7 м) Б.Н. Мозолевский отнес к скифскому времени. Летом 2007 г. проведена детальная тахеометрическая съемка этой курганной группы. Составлен ее план, получено представление о форме курганов и их размерах. На территории, охваченной съемкой, нами выделено семь курганов.

Главенствующий в группе большой курган скифского времени (1) имеет высоту 8 м, диа-

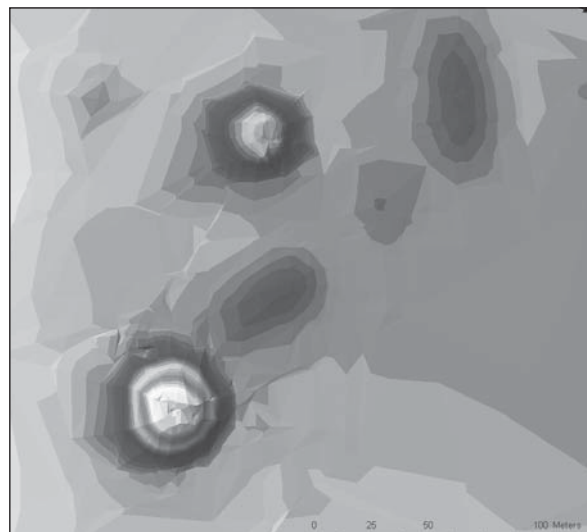


Рис. 1. План курганной группы Чекереской Могилы

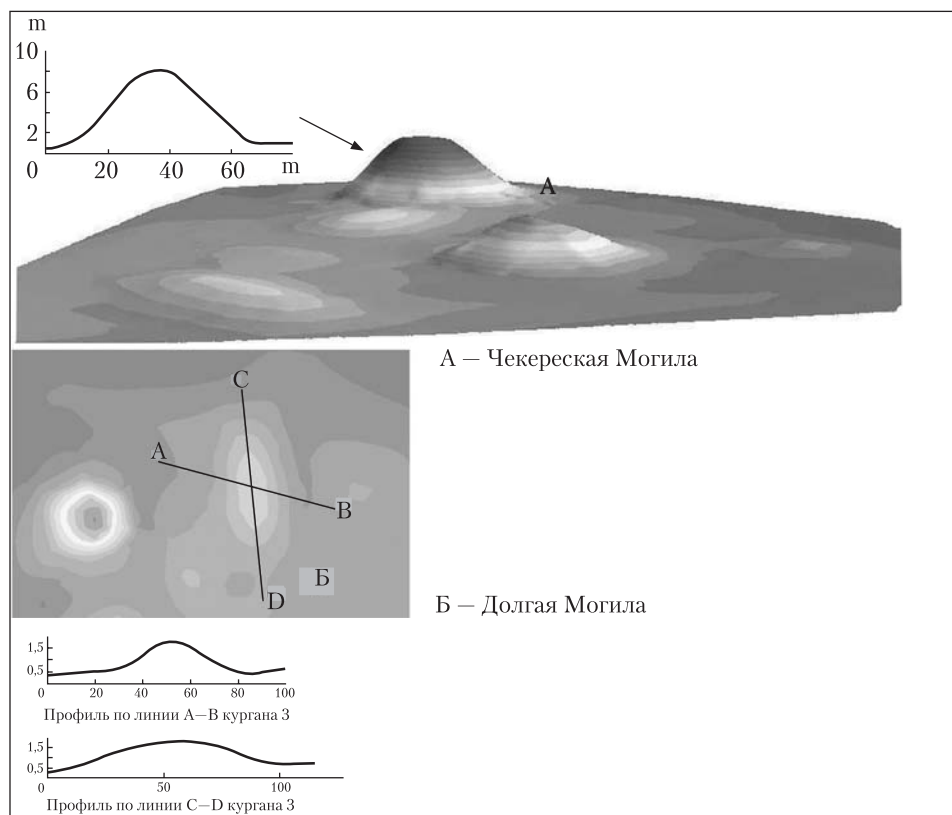


Рис. 2. Трехмерный вид курганов группы Чекереской Могила

метр 60 м (запад—восток) и до 65 м (север—юг). Насыпь пирамидально-сферическая, вершина плоская, диаметр 12 м, склоны крутые. Крутизна северного склона достигает 33°. Малейших признаков ложбины вокруг насыпи нет. На поверхности насыпи и вокруг кургана встречаются камни, но в целом их количество невелико и они не очень большие. С западной стороны кургана и вокруг него повсеместно встречались фрагменты амфор и обломки костей. Поскольку пространство вокруг кургана активно распаханная, то все находки очень измельченные. Еще в 1984 г. на вершине стоял знак триангуляции. Сейчас его нет, а вершина кургана изрыта свежими перекопами (вероятно, грабительские раскопки укреплений времен Второй мировой войны). В одном из перекопов обнаружены две амфорные стенки. На вершине также есть большая западина от блиндажа, а по склонам кургана — следы окопов. Вся северная поля — в ходах и ямах времен войны. У южной поля кургана растет густой терновник.

К северо-востоку от кургана 1 на съемке четко обозначились две «долгих могилы», расположенные буквой Г. Между ними в углу — курган 4

высотой 1,0 м. Длина первой «долгой могилы» (курган 2) 65,0 м, высота 2,2—2,7 м, второй (курган 3) — 100 м, высота 2,0 м. К северо-западу от кургана 3 находится курган 6 высотой 0,4 м.

В 85 м к западу от кургана 1 — курган 5, который Б.Н. Мозолевский считал относящимся к эпохе бронзы. Его высота 4,5 м, диаметр 50 м. Насыпь сферическая, растянута на юг, на вершине большая яма. Б.Н. Мозолевский отмечал наличие вокруг насыпи ложбины. На тахеометрической съемке она более-менее выделяется только с северной стороны кургана, но не совсем понятно, связана ли она именно с этим курганом или же с «долгой могилой» 2. Также на съемке проявляются еще три почти полностью распаханые курганы высотой 0,40—0,65 м.

Таким образом, в ходе работ продемонстрированы неоспоримые преимущества использования тахеометрической съемки при археологических разведках, как эффективного средства путем определения малейших перепадов высот устанавливать наличие, взаимное расположение, а также современные размеры и форму насыпей курганов со слабо выраженными на рельефе признаками.

