

УДК 595.792.13.

В. И. Толканиц

НОВЫЕ ПАЛЕАРКТИЧЕСКИЕ ВИДЫ НАЕЗДНИКОВ РОДА METOPUS (HYMENOPTERA, ICHNEUMONIDAE)

Описываемые ниже виды дополняют список наездников рода *Metopus*, обзор которых был сделан автором (Толканиц, 1985) для территории стран СНГ.

Metopus (Tylopius) certus Tolkanitz, sp. n.

Материал. Голотип ♂, 42-й и 45-й км Вилюйского тракта, окр. Якутска, 3.07.1970 (Каспарян). Хранится в Зоологическом институте РАН (С.-Петербург).

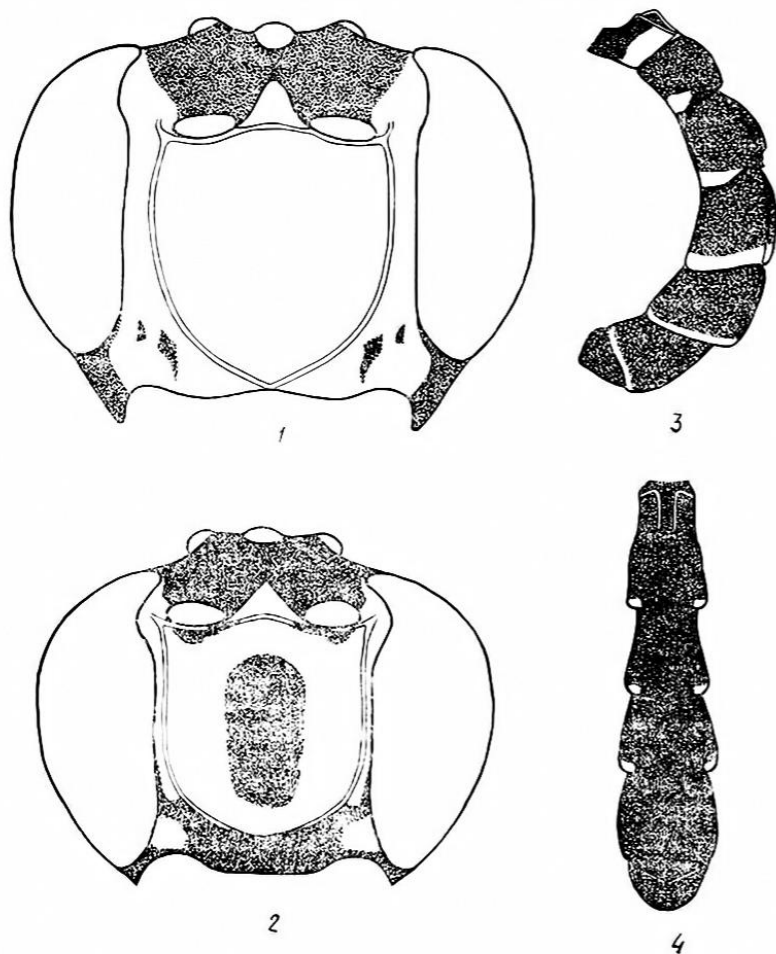
От других видов подрода отличается тем, что нижний край лицевого щита касается нижнего края наличника (рисунок, 1).

Самец. Длина переднего крыла 10 мм, длина тела 15 мм. Голова сверху поперечная, суженная за глазами; виски не выпуклые, в профиль равны 0,5 поперечного диаметра глаза. Затылочный киль четкий. Усики обломаны (в уцелевшем жгутике 40 члеников). Лоб со срединной пластинкой, непрерывно соединенной с выростом лица между основанием усиков. Лицевой щит слегка вытянутый в длину, четко суженный книзу, посередине вогнутый, грубо густо пунктированный; его нижний край посередине заостренный и касается нижнего края наличника. Нижний край наличника посередине слегка вырезанный. Мандибулы с 2 зубцами, нижний зубец короче верхнего. Щеки почти равны (чуть короче) базальной ширине мандибул.

Переднеспинка в передней половине в продольных морщинках, в задней половине грубо густо пунктированная. Щитик поперечный, с почти параллельными боковыми сторонами, его вершинные углы вытянуты в длинные зубцы. Предщитковая ямка с 7 продольными ребрышками. Препектальный киль слабо развитый. Нотаул нет. Стернаулы четкие. Проподеум с полями, грубо морщинисто-скульптурированный, с четкими латеральными бугорками. Дыхальца проподеума щелевидные. Среднеспинка, мезоплекры и щитик грубо густо пунктированные. Нервулюс слабо инклинвиальный, постфуркальный. 2-я возвратная жилка с одним непигментированным участком, отходит от зеркальца перед его серединой. Зеркальце широкоромбическое, сидячее. Нервеллюс надломлен выше середины. Длина заднего бедра в 3 раза длиннее его ширины сбоку.

Брюшко почти в 1,5 раза длиннее головы и груди вместе взятых. 1-й тергит короче последующих, с четкими дорсальными продольными килем, исчезающими перед вершиной; последующие тергиты поперечные, с нечетким дорсальным продольным килем. Все тергиты грубо морщинисто-пунктированные.

Тело черное, с желтым рисунком, в густых беловатых волосках. Желтые: лицо, боковые края лба снизу, наличник, часть щек (рисунок, 1), верхняя губа, ротовые щупики, мандибулы (кроме зубцов), верхний край переднеспинки, пятна на препектусах, вершинные зубцы щитика, широкая полоса (прерванная посередине) на вершине 1-го тергита, пятна на вершинных углах 2-го и 3-го тергитов, непрерывные полосы на вершине 4—6-го тергитов (рисунок, 3), внутренняя сторона передних и средних ног, пятна на наружной стороне задних тазиков, задние вертлуги и основание задних бедер. Передние тазики снаружи, средние тазики в основании, большая часть задних тазиков и вершинная половина задних бедер черные. Передние и средние бедра и голени снаружи красно-желтые с бурыми пятнами, задние голени и лапки красно-бурые. Передние и средние лапки красно-желтые. Усики черно-бурые



Metopius certus sp. n. (1, 3) и *M. basarukini* sp. n. (2, 4): 1, 2 — голова спереди; 3, 4 — брюшко.

Metopius certus sp. n. (1, 3) and *M. basarukini* sp. n. (2, 4): 1, 2 — head, anterior aspect, 3 — 4 — abdomen.

сверху, красно-бурые снизу. Крылья затемненные, птеростигмы красно-желтые.

С а м к а неизвестна.

Metopius (Ceratopius) basarukini Tolkanitz, sp. n.

М а т е р и а л. Голотип ♀, Сахалин, Охинский р-н, среднее течение р. Лангра, 20.08.1992 (Басарукин). Хранится в Институте зоологии АН Украины (Киев).

От близкого вида (*M. (C.) carinatus* Tolk. отличается отсутствием на наличнике продольного киля, особенностями желтого рисунка на голове и брюшке, синим металлическим отливом тергитов брюшка.

С а м к а. Длина переднего крыла 10,5 мм, длина тела 13,5 мм. Голова сверху дисковидная, виски не выпуклые, короткие, в профиль в 3 раза короче поперечного диаметра глаза. Затылочный киль четкий. Усики щетинковидные, длиннее половины тела, с 55-члениковым жгутиком. Лоб посередине с зубцом, соединенным тонким килем с выростом лица между основанием усиков. Лицевой щит (рисунок, 2) слегка вытянутый в длину, почти с параллельными боковыми сторонами, снизу

широко закругленный, посередине слабо вогнутый, грубо густо пунктированный. Нижний край наличника прямой. Мандибулы с 2 зубцами. Щеки короткие, равные 0,5 базальной ширины мандибулы.

Переднеспинка в передней половине в продольных морщинках, в задней половине грубо густо пунктированная. Щитик поперечный, с параллельными боковыми сторонами, его вершинные углы не образуют длинных зубцов. Предщитиковая ямка с 4 продольными ребрышками. Препектальный киль слабо развитый. Нотаул нет. Стернаулы четкие. Пропедеум с полями, грубо морщинисто-скульптурованный, с четкими латеральными бугорками. Дыхальца пропедеума щелевидные. Среднеспинка, мезоплевры и щитик грубо густо пунктированные. Нервулюс шквивальный, слабо постфуркальный. 2-я возвратная жилка с одним непигментированным участком, отходит от зеркальца за его серединой. Зеркальце широкоромбическое, сидячее. Нервеллус надломлен выше середины. Длина заднего бедра в 2,6 раза длиннее его ширины сбоку.

Брюшко почти в 1,5 раза длиннее головы и груди вместе взятых, 1-й тергит брюшка короче последующих, с четкими дорсальными продольными киями по всей его длине; последующие тергиты слегка удлиненные, без продольного дорсального кия, густо грубо пунктированные.

Тело черное; тергиты брюшка, начиная со 2-го, с ярким синим металлическим отливом; желтые: большая часть лицевого щита (рисунок 2), промежуток между лицевым щитом и глазами, боковые края лба снизу, вырост лица между основанием усиков, пятна на щеках сверху, верхней губе, основных члениках усиков снизу и на вершинных углах 2—4-го тергитов брюшка (рисунок 4). Ноги, кроме коричневатой внутренней поверхности передних бедер, черные. Усики черные. Крылья затемненные, с черной птеростигмой.

С а м е ц неизвестен.

Толканиц В. И. Наездники рода *Metopius* (Hymenoptera, Ichneumonidae) фауны СССР // Зоол. журн.— 1985.— 64, вып. 9.— С. 1392—1406.

Институт зоологии АН Украины
(252601 Киев)

Получено 09.02.93

НОВІ ПАЛЕАРКТИЧНІ ВИДИ ІЗДЦІВ РОДУ МЕТОПІУС (HYMENOPTERA, ICHNEUMONIDAE). ТОЛКАНИЦ В. Г.— ВІСН. ЗООЛ., 1993, № 5.— *Metopius (Tylopius) certus* sp. n. (♂) відрізняється від інших видів підроду тим, що загострений посередній край лицевого щита торкається нижнього краю наличника. *M. (Ceratopius) basarukini* sp. n. (♀), відрізняється від близького *M. (C.) carinatus* Tok. відсутністю поздовжнього кия посередній наличника, особливостями жовтого рисунку на голові і тергітах черевця, яскравим синім металевим відливом тергітів черевця.

NEW PALAEARCTIC ICHNEUMONID SPECIES OF THE GENUS METOPIUS (HYMENOPTERA, ICHNEUMONIDAE). TOLKANITZ V. I.— VESTN. ZOOL., 1993, N 5.— *Metopius (Tylopius) certus* sp. n. (♂) differs from any other species of the subgenus in having pointed lower facial shield margin reaching lower margin of the clypeus. *M. (Ceratopius) basarukini* sp. n. (♀) distinct from similar *M. (C.) carinatus* Tok. by absence of median carina along the middle of clypeus, by peculiarities of head and abdominal tergites yellow pattern, by brilliant blue metallic flush of abdominal tergites.